



# AMEL 50

Baujahr 2020

**AMEL**  
KronenbergYachting

---

Kronenberg Yachting GmbH  
Neubiberger Str. 57a | 81737 München

# AMEL 50



**Boot ist verkauft.**

## Rahmendaten

<b>Modell</b>	AMEL 50
<b>Werft</b>	Chantiers AMEL S.A. (FRA)
<b>Konstrukteur</b>	AMEL Design Group
<b>Kategorie</b>	Blauwasser-Cruiser
<b>Baujahr</b>	2020
<b>Liegeplatz</b>	Französische Atlantikküste
<b>Mwst.-Status</b>	Mwst. ausweisbar
<b>Material</b>	GFK
<b>Takelung</b>	Sloop mit Rollmast
<b>Kabinen</b>	3
<b>Kojen</b>	6

## Maße & Material

<b>LüA</b>	16.50 m
<b>LWL</b>	14.50 m
<b>Breite</b>	4.79 m
<b>Tiefgang</b>	2.15 m
<b>Verdrängung</b>	23 t
<b>Segelfläche</b>	126 m <sup>2</sup>
<b>Maschine</b>	VOLVO PENTA D3-110
<b>Leistung</b>	110 PS/81 KW
<b>Antrieb</b>	Welle mit VARIPROP
<b>Frischwasser</b>	600 L
<b>Treibstoff</b>	675 L
<b>Fäkalientank</b>	160 L

## Key Facts

- Klimaanlage und Dieselheizung.
- Elektrische Davits und Dinghy.
- Ausfahrbares Bugstrahlruder.
- Elektrischer Rollmast.
- Dieselgenerator ONAN 8 KW.
- Elektrische Winschen.
- Watermaker 100 l/h.
- Festes Doghouse.

## Beschreibung

Luxuriöser, seegängiger und für Langfahrt ausgestatteter Blauwasser-Cruiser aus Frankreich. Ihr ausgereiftes Konzept, der hohe Standard des Bootsbaus der Werft und die Fokussierung auf Sicherheit, Zuverlässigkeit und Komfort machen AMEL-Segelyachten seit Jahrzehnten zu erstklassigen Fahrtenyachten für lange Strecken und man trifft sie auf den entlegensten Revieren der Welt. Sehr steife, verwindungsfreie Bauweise mit anlaminieren Schotten unter Verwendung von Vinylester-Harzen. Tiefes, gut geschütztes Cockpit mit festem Doghouse über dem Steuerstand. Helles modernes Interieur und viel Licht und Luft unter Deck durch zahlreiche, große Rumpf- und Aufbauenster, acht Decksluken und sieben Bullaugen. Die AMEL 50 wurde zur "European Yacht of the Year 2018" gewählt. Hervorragend zur weltweiten Fahrt ausgestattete Eigneryacht (erst im Juli 2020 geliefert) aus erster Hand. Die Spezifikation dieser AMEL 50 lässt keine Wünsche offen: Dieselgenerator, Bugstrahlruder, elektrische Winschen, Solarpaneele, elektrische Davits mit Dinghy, Klimaanlage und Dieselheizung, Watermaker usw. Ausbau in seidenmatt lackierter Amerikanischer Walnuß mit weiß bespannten Paneelen, hellen laminierten Bodenbrettern und zahlreichen Lederapplikationen. Der Fragepreis ist inklusive Mehrwertsteuer angegeben, die Steuer kann aber bei Export in ein Drittland oder bei gewerblichem Erwerb ausgewiesen werden.

## Rigg/Segel

- An Deck stehender, Top-getakelter, AMEL Rollmast
- Zwei gepfeilte Salingspaare
- Elektrische Großsegel-Rollanlage und elektrischer Unterliekstreckler
- Rigg weiß lackiert
- Elektrische Genua-Rollanlage PROFURL NDE2
- Festes Kutterstag mit elektrischer Rollanlage FACNOR
- Gennaker-/Spinnakergeschirr
- Dyneema/Vectran Fallen
- LED Deckstrahler am Mast
- LED Salingstrahler
- LED Cockpitbeleuchtung im Baum
- LED 3 Farbenlaterne und Ankerlicht im Top
- Zwei Fallwischen HARKEN 40.2ST am Mast
- Dinghy-Kran im Großbaum integriert
- Roll-Großsegel INCIDENCES Hydranet triradial ca. 62 m<sup>2</sup> mit UV-Schutz
- Rollgenua INCIDENCES Hydranet triradial INCIDENCES ca. 64 m<sup>2</sup> mit UV-Schutz
- Selbstwendefock INCIDENCES Hydranet triradial ca. 24 m<sup>2</sup> mit UV-Schutz
- Rollgennaker INCIDENCES ca. 180 m<sup>2</sup> mit Rollanlage
- Parasailor

## Deck

- Edelstahl Bugspriet für Gennaker/Code-0 mit integrierter Ankerrolle
- Elektrische Ankerwinde mit Fernbedienung im Cockpit
- Ankergeschirr: Edelstahl ULTRA-Anker 45 kg und 100 m Ankerkette 10 mm
- Durchgehende feste Seereling aus Edelstahl Rohr mit Relingstoren an Steuerbord und Backbord
- Integrierte Teaksitze im Heckkorb
- Vier Edelstahl Festmacherklampen
- Vier Edelstahl Springklampen
- Elektrische Genuawischen HARKEN 60.2STE
- Sekundärwischen HARKEN 46.2ST
- Elektrische Großschotwisch HARKEN 46.2STE
- Große Segellast im Vorschiff mit Stauraum für Fender, Festmacher und Segel
- Große Backskiste unter dem Achterdeck
- Tiefes gut geschütztes Cockpit mit Steuerstand und Steuersitz an Backbord
- Doghouse mit Windschutzscheibe (zentrale Scheibe zum Öffnen), zwei Luken im Dach, Deckenbeleuchtung und achtern ausziehbares GFK-Bimini
- Heckabschluß und Seitenpaneele für Bimini (Kuchenbude)
- Elektro-hydraulisch klappbare Badeplattform mit Funkfernbedienung
- Badeleiter
- Heckdusche warm/kalt
- Elektrische Davits
- Klappbarer Cockpittisch in Teak und Edelstahl

## Layout/Interieur

- Großzügiger, geräumiger Salon mit U-förmiger Sitzgruppe an Backbord
- Klappbarer, manuell verstellbarer Salontisch an der Dinette mit zwei zusätzlichen verschiebbaren Sitzen
- Der Salontisch kann zu einer zusätzlichen Doppelkoje umgebaut werden
- L-förmiges Sofa an Steuerbord
- Kartentisch in Fahrtrichtung eingebaut an Backbord achtern
- Längspantry im Durchgang zur Achterkabine an Steuerbord
  - Arbeitsfläche in weißem CORIAN
  - Doppelspüle
  - Mikrowelle mit Grill 230 V
  - Kühlschrank 125 l mit 2 Auszügen
  - Tiefkühler
  - Geschirrspüler
  - Elektroherd FORCE 10 (3 Flammen und Backofen)
- Luxuriöse, geräumige Eignerkabine im Heck mit breiter, frei stehender Doppelkoje, Sessel und Schminktisch, Safe, reichlich Stauraum in Schränken, Fächern, Regalen und unter der Koje, die mit Gasdruckfedern hochgeklappt werden kann.
- Eignerbad mit separater Duschkabine und elektrischer Toilette an Backbord
- Gästekabine im Vorschiff mit frei stehender Doppelkoje
- Nasszelle mit separater Duschkabine und elektrischer Toilette an Backbord
- Lateralkabine an Steuerbord mit Doppelstockbetten
- Exklusiver, aufwendig ausgeführter, heller Ausbau in seidenmatt lackierter amerikanischer Walnuß mit weiß bespannten Paneelen, laminierten Bodenbrettern und zahlreichen Lederapplikationen
- Leesegel unter Kojen
- OCEANAIR Rollos und Mückennetze
- Jalousien für Rumpffenster und Aufbaufenster
- LED-Innenbeleuchtung (Deckenstrahler, indirekte Beleuchtung und Leselampen)

## Technische Ausrüstung

- VOLVO PENTA D3-110 5 Zylinder Einbaudiesel 110 PS/81 KW
- Betriebsstunden (Stand Mai 2023): 454 h
- EVC-System mit elektronischem Ganghebel
- Hydraulisches Getriebe
- Wellenanlage mit Verstellpropeller VARIOFOLD und Spurs Leinenschneider auf der Propellerwelle
- Großer, gut zugänglicher und hervorragend schallisolierter Motorraum
- Ausfahrbares Bugstrahlruder SIDEPOWER 24 V/8 PS
- Gekapselter 3 Zylinder-Diesलगenerator ONAN 8 KW (Betriebsstunden: 438 h)
- 230 V Landanschluß mit Landanschlußkabel
- Solarpaneele auf Davits und auf dem Doghouse
- Batterieladegerät MASTERVOLT 24 V/60 A
- Inverter MASTERVOLT 24 V/230 V/4.000 W
- Gel-Servicebatteriebank 24 V/600 Ah
- Starterbatterie 12 V für Maschine und Generator
- 230 V und 12 V/USB Steckdosen im Schiff
- Klimaanlage für Salon und alle Kabinen
- Dieselheizung WEBASTO Aerotherm 7,6 KW
- Waschmaschine mit Trockner
- Watermaker DESSALATOR Dual Voltage 24 V/230 V/100 l/h (Betriebsstunden: 136 h)
- Zwei elektrische Toiletten jeweils mit Fäkalientank 80 l mit Decksabsaugung und See-Entleerung
- Warmwasserboiler 50 l
- LED-Navigationslichter
- LED-Interieurbeleuchtung
- Safe

## Navigation/Elektronik

- BROOKS [&] GATEHOUSE Hydra 5000-Anlage
- 2 x B[&]G H5000 GFD-Display im Cockpit und 1 x H5000 GFD-Display am Kartentisch
- Analoges B[&]G Winndisplay im Cockpit
- Autopilot FURUNO Navpilot 711C
- Zweiter, unabhängiger Autopilot FURUNO Navpilot 711C
- 15" Multifunktions-Display FURUNO Navnet TZT2 am Steuerstand
- Zweites 15" Multifunktions-Display FURUNO Navnet TZT2 am Kartentisch
- GPS-Empfänger FURUNO GP330
- Radarantenne auf erster Saling
- AIS Class B-Transponder FURUNO FA50
- Kompass
- Videokamera im Mast
- UKW-Sprechfunk GARMIN 215 am Kartentisch und zweiter Station am Steuerstand
- Satelliten-Telefon IRIDIUM GO
- TV LCD Bildschirm 40" mit elektrischem Lift im Salon, TV-Antenne und eigenem Inverter 24 V/230 V/800 W
- TV LCD Bildschirm 28" in Achterkabine
- Marine Entertainment System FUSION Apollo SRX770 mit zwei Lautsprechern im Salon und zwei Cockpitlautsprechern
- Router World Pepwave WIFI 3G/4G mit Empfänger und Verstärker
- Schiffsuhr, Barometer, Thermometer

## Sicherheit

- Rettungsinsel ZODIAC 8 Pers. in Container am Heckkorb
- EPIRB
- Feuerlöscher
- Feuer-Löschsystem im Motorraum
- Elektrische und manuelle Bilgenpumpen
- Diverse Sicherheitsausrüstung

## Zubehör

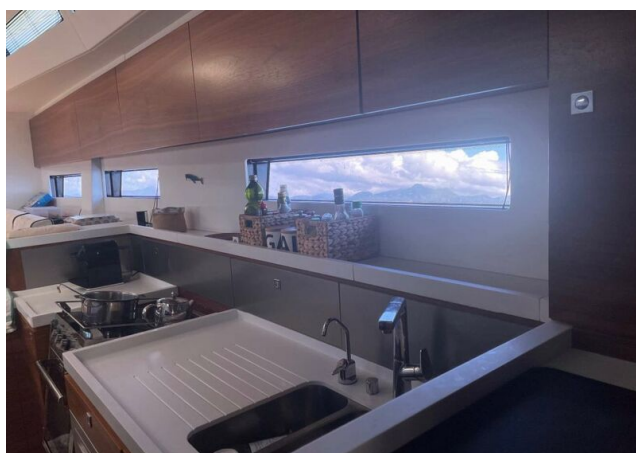
- Dinghy: HIGHFIELD RIB 3,10 m mit 15 PS HONDA Außenborder
- Faltbare Kohlefaser Gangway
- Cockpitpolster
- Sonnenliegepolster für Achterdeck
- Sonnensegel für Großbaum
- Sonnenschutz-Persenning für Windschutzscheibe
- Persenninge für Konsole, Steuerrad, Steuersitz, Niedergang, Cockpittisch und Instrumente
- Ersatzteil-Kit
- Aufblasbare Fender
- Festmacher

## Haftungsausschluss für Gebrauchtboote

Alle Angaben insbesondere zur Mehrwertsteuer, stammen von Dritten. Sie sind unverbindlich und ohne Gewähr. Irrtum/Änderungen vorbehalten. Unsere Vermittlungstätigkeit erfolgt ausschließlich aufgrund der uns vom Auftraggeber erteilten Auskünfte. Alle uns erteilten Auskünfte werden sorgfältig und nach bestem Wissen geprüft. Eine Haftung für Vollständigkeit und Richtigkeit wird nicht übernommen und ist daher ausgeschlossen.

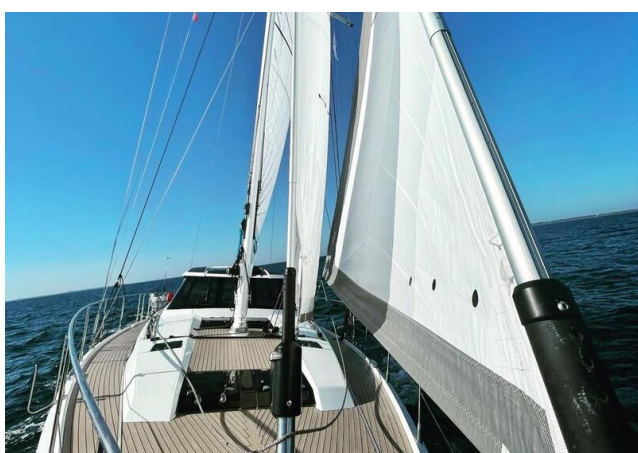


## BILDER

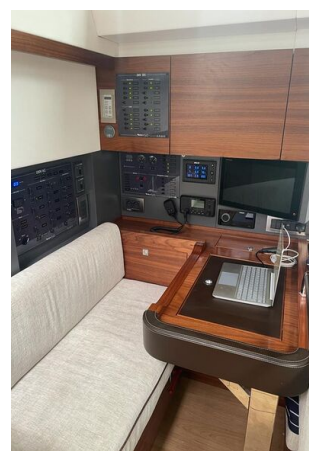
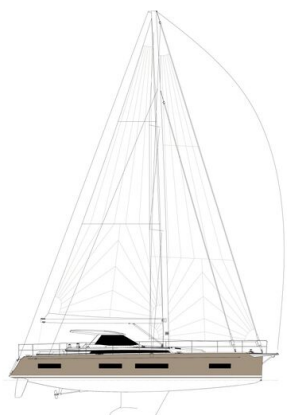
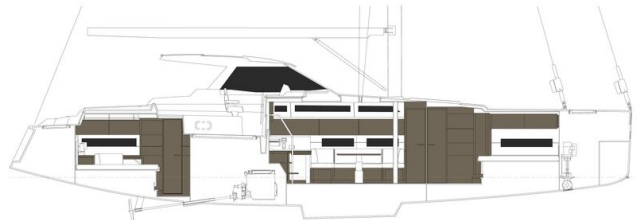
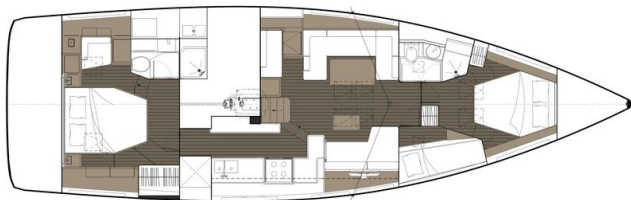
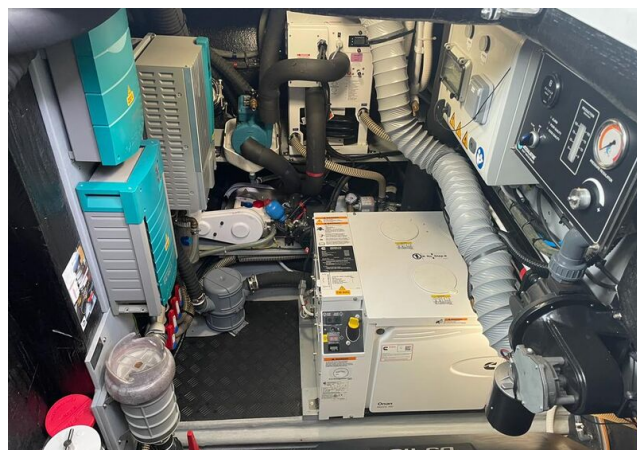




## BILDER



## BILDER





## BILDER

