



AMEL 55

Baujahr 2015

AMEL
KronenbergYachting

Kronenberg Yachting GmbH
Neubiberger Str. 57a | 81737 München

AMEL 55



720.000,00 €

EU-Mwst. bezahlt

Rahmendaten

Modell	AMEL 55
Werft	Chantiers AMEL S.A. (FRA)
Konstrukteur	AMEL Design Group
Kategorie	Blauwasser-Cruiser
Baujahr	2015
Liegeplatz	Ligurien/Italien
Flagge	de
Mwst.-Status	EU-Mwst. bezahlt
Material	GFK
Takelung	Ketsch
Kabinen	3
Kojen	7

Maße & Material

LüA	17.30 m
LWL	14.85 m
Breite	4.99 m
Tiefgang	2.20 m
Verdrängung	24 t
Segelfläche	151 m ²
Maschine	VOLVO PENTA D3-110
Leistung	110 PS/81 KW
Antrieb	AMEL Winkelantrieb
Frischwasser	800 L
Treibstoff	900 L
Fäkalientank	120 L

Key Facts

- AMEL 55 mit Eignerkabine im Vorschiff.
- Klimaanlage und Dieselheizung.
- Dieselgenerator ONAN 11 KW.
- Elektrische Rollmasten.
- Mahagoni-Ausbau mit hellen Bodenbrettern.
- Zwei Vorstage mit elektrischen Rollanlagen.
- Elektrische Edelstahl Davits.
- Watermaker 240 l/h.

Beschreibung

Die AMEL 55 ist ein luxuriöser, seegängiger und für Langfahrt ausgestatteter Blauwasser-Cruiser aus Frankreich. Ihr ausgereiftes Konzept, der hohe Standard des Bootsbaus der Werft in La Rochelle und die Fokussierung auf Sicherheit, Zuverlässigkeit und Komfort machen AMEL-Segelyachten seit Jahrzehnten zu erstklassigen Fahrtenyachten für lange Strecken und man trifft sie auf den entlegensten Revieren der Welt. Sehr steife, verwindungsfreie Bauweise mit anlamierten Schotten unter Verwendung von Epoxid-Harzen. Tiefes, gut geschütztes Cockpit mit hohem Süllrand, fester Windschutzscheibe und Sprayhood. Viel Licht und Luft im Interieur dank zahlreicher Aufbauenster, Decksluken, Bullaugen und Rumpffenster. Überkomplett ausgerüstetes Eignerschiff in der Version mit Eignerkabine im Vorschiff und zwei Gästekabinen im Heck. Alle Schoten, Strecker und Trimmeinrichtungen lassen sich vom Cockpit aus bedienen. AMEL 55 mit Ausbau in Mahagoni und hellen Bodenbrettern. Umfangreiche Spezifikation inkl. elektrischen Rollmasten, Bugstrahlruder, hydraulischer Gangway, elektrischen Davits, großem Dieselgenerator, Klimaanlage, Dieselheizung, Watermaker, kompletter Navigation von B&G und FURUNO usw. Die Yacht ist komplett segelfertig ausgerüstet, liegt in der Nähe von Genua und ist sofort verfügbar.

Rigg/Segel

- Ketsch-Rigg
- An Deck stehender, 9/10 getakelter, AMEL Großmast mit zwei gepfeilten Salingspaaren
- Elektrische Großsegel-Rollanlage
- An Deck stehender, topgetakelter AMEL Besanmast mit einem gepfeilten Salingspaar
- Elektrische Besan-Rollanlage
- Beide Masten weiß lackiert.
- Elektrische RECKMANN Genua-Rollanlage
- Festes Kutterstag mit elektrischer RECKMANN Rollanlage
- Weiß lackierter Spinnakerbaum (am Mast gestaut)
- LED 3 Farbenlaterne und Ankerlicht im Top
- Zwei HARKEN Fallwischen am Großmast
- HARKEN Fallwisch am Besanmast
- Roll-Großsegel INCIDENCES Hydranet triradial ca. 47 m²
- Roll-Besan INCIDENCES Hydranet triradial ca. 29 m²
- Rollgenua INCIDENCES Hydranet triradial ca. 75 m² mit UV-Schutz
- Kutterfock INCIDENCES Hydranet triradial ca. 22 m² mit UV-Schutz
- Rollgennaker inkl. Rollanlage

Deck

- Massiver Edelstahl Bugbeschlag ausgelegt für doppeltes Ankergeschirr
- Elektrische LEWMAR Ankerwinde mit Fernbedienung und Kettenzähler im Cockpit
- Ankergeschirr: Edelstahl Bügel-Anker 42 kg und 100 m Ankerkette 10 mm
- 2. elektrische LEWMAR Ankerwinde mit DELTA-Anker 30 kg, 30 m Ankerkette 10 mm und 60 m Ankerleine
- Elektrische Deckwaschpumpe
- Durchgehende feste Seereling aus Edelstahl Rohr mit Relingstoren
- Vier Edelstahl Festmacherklampen
- Vier Edelstahl Springklampen
- Elektrische Genuawinschen HARKEN 60.2STE
- Winschen für Kutterfock HARKEN 46.2ST
- Elektrische HARKEN Wunsch für Großschot
- Breite elektro-hydraulisch klappbare Badeplattform mit Badeleiter
- Große Segellast im Vorschiff mit Stauraum für Fender, Festmacher und Segel
- Backskiste unter Backbord Seitendeck
- Geräumiger Stauraum unter dem Achterdeck
- Tiefes, geschütztes Cockpit mit hohem Süll und Steuerstand mit Fahrersitz und Steuerrad an Backbord vorn
- Feste Windschutzscheibe mit GFK-Rahmen
- Sprayhood (neu 2023)
- Cockpitpersenning (neu 2023)
- Hydraulische Gangway OPACMARE
- Feste, elektrische SIMPSON Edelstahl Davits
- Klappbarer Teak Cockpittisch
- Klappbare Teaksitze im Heckkorb
- Grill am Heckkorb

Layout/Interieur

- Solider, aufwendig ausgeführter Ausbau in Mahagoni mit hellen Bodenbrettern in Laminat (Eichen-Optik)
- Geräumiger, heller Salon mit U-förmiger Sitzgruppe an Backbord um den elektrisch höhenverstellbaren Salontisch
- Längssofa an Steuerbord
- Große, U-förmige Pantry an Backbord
 - CORIAN Arbeitsfläche
 - Doppelspüle
 - Induktionsherd (2 Flammen und Backofen)
 - Elektrische Dunstabzugshaube
 - Mikrowelle 230 V
 - Kühlschrank ca. 150 l
 - Tiefkühler ca. 150 l
 - Zusätzliches Tiefkühlfach
 - Geschirrspülmaschine
- Großer Kartentisch mit Navigatorsitz, Instrumentenkonsole und Schaltpanel an Steuerbord achtern
- Großzügige Eignerkabine im Vorschiff mit Inselbett, Schminktisch, Sitz, reichlich Stauraum in Schränken, Fächern und Regalen
- Eignerbad an Backbord mit elektrischer Toilette, Waschtisch und separater Duschkabine
- VIP-Gästekabine achtern an Steuerbord mit Doppelkoje, Schreibtisch, Schrank, Fächern und Regalen
- Backbord Gästekabine achtern mit zwei Einzelkojen, Schrank Fächern und Regalen
- Zweite Nasszelle mit elektrischer Toilette, Waschtisch und separater Duschkabine
- Seekoje an Steuerbord im Durchgang zu den Achterkabinen
- Lattenroste unter Kojen
- OCEANAIR Rollos und Mückennetze
- LED-Interieurbeleuchtung
- Blaue LED Nachtbeleuchtung im Interieur
- Dimmer für Salonbeleuchtung

Technische Ausrüstung

- VOLVO PENTA D3-110 5 Zylinder Einbaudiesel 110 PS/81 KW mit elektronischer Bedienung
- Betriebsstunden (Stand Oktober 2023): 1.341 h
- Doppelte Dieselfilter mit 3 Wege-Ventil
- Hydraulisches Getriebe mit Wellenbremse
- AMEL-Winkelgetriebe
- Verstellpropeller mit Leinenschneider
- Großer, gut zugänglicher und hervorragend schallisierter Motorraum
- Ausfahrbares Bugstrahlruder 11 PS
- Dieselgenerator ONAN 11 KW, Betriebsstunden (Stand Oktober 2023): 902 h
- 230 V Landanschluß mit Landanschlußkabel
- Batterieladegerät 24 V/100 A
- Zweites Batterieladegerät 24 V/60 A
- Inverter 24 V/230 V/2.500 W
- 24 V Servicebatteriebank mit einer Kapazität von 600 Ah
- Starterbatterien 12 V für Maschine und Generator
- Energiebilanzzähler
- 12 V/24 V/230 V Steckdosen im Schiff
- Klimaanlage CLIMMA für das ganze Schiff
- Dieselheizung Aerotherm 5.500 W
- Wasch/Trockner LG
- Watermaker DESSALATOR 230 V 240 l/h
- Zwei elektrische Toiletten jeweils mit Fäkalientank ca. 60 l
- Warmwasserboiler 50 l
- LED-Navigationsbeleuchtung
- LED-Unterwasserscheinwerfer am Heck
- Ventilatoren im Salon und in allen Kabinen
- Solarmodule auf den Davits

Navigation/Elektronik

- BROOKS & GATEHOUSE H3000-Anlage
- B&G GFD-Display im Cockpit und GFD-Display am Kartentisch
- B&G 360° analoges Wind-Display
- 2 x Autopilot FURUNO Navpilot 711
- Kompass
- Kartenplotter FURUNO Navnet TZ14 im Cockpit
- Kartenplotter FURUNO Navnet TZ14 am Kartentisch
- Radarantenne FURUNO FR1835
- GPS-Empfänger FURUNO GP33 und GP330
- AIS-Transponder FURUNO FA50 mit HUB 101
- UKW-Sprechfunk FURUNO am Kartentisch mit 2. Bedieneinheit im Cockpit
- Navtex FURUNO Fax 30
- Dockstation für Iridium Extreme mit externer Antenne (ohne Telefon)
- Zwei Videokameras im Rigg
- TV LCD Flachbildschirm 32" mit elektrischem Lift im Salon an Steuerbord, DVD-Player, TV-Antenne und eigenem Inverter 24 V/230 V/800 W
- Radio/CD/MP3-Player mit BOSE Soundsystem im Salon und Cockpitlautsprechern
- Elektronischer Barograph

Sicherheit

- Rettungsinsel ZODIAC 8 Pers. im Container in Abwurfhalterung an der Reling
- JONBUOY
- Aktiver Radarreflektor ECHOMAX
- EPIRB
- Sicherheitsausrüstung
- Feuerlöscher
- Elektrische und manuelle Bilgenpumpe
- Sicherheitsleinen an Deck

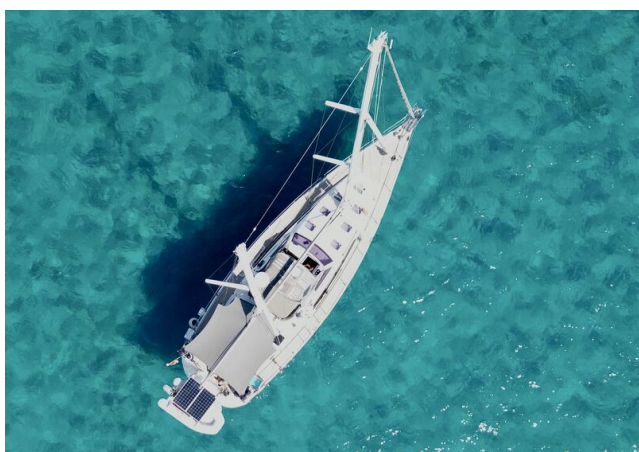
Zubehör

- Dinghy (Caribe RIB mit Steuerkonsole und Außenborder HONDA 15 PS)
- Cockpitpolster
- Sonnensegel für Großbaum und Besanbaum
- Sonnenliegepolster für Achterdeck
- Persenninge für Steuerstand, Steuersitz, Cockpittisch, Niedergang usw.
- Tauchausrüstung mit zwei 12 l Aluflaschen
- Diverse Ersatzteile
- Fender
- Festmacher

Haftungsausschluss für Gebrauchtboote

Alle Angaben insbesondere zur Mehrwertsteuer, stammen von Dritten. Sie sind unverbindlich und ohne Gewähr. Irrtum/Änderungen vorbehalten. Unsere Vermittlungstätigkeit erfolgt ausschließlich aufgrund der uns vom Auftraggeber erteilten Auskünfte. Alle uns erteilten Auskünfte werden sorgfältig und nach bestem Wissen geprüft. Eine Haftung für Vollständigkeit und Richtigkeit wird nicht übernommen und ist daher ausgeschlossen.

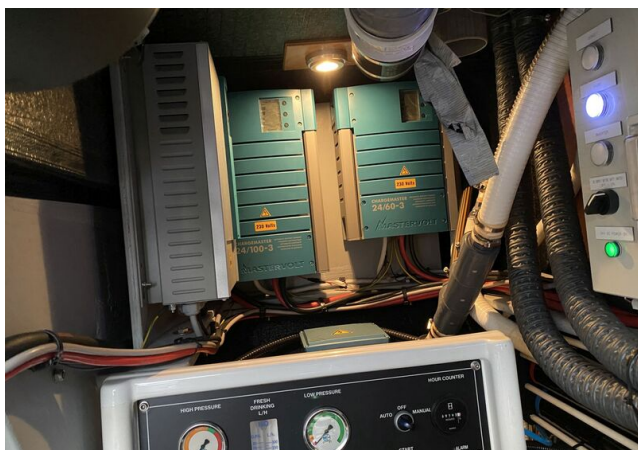
BILDER



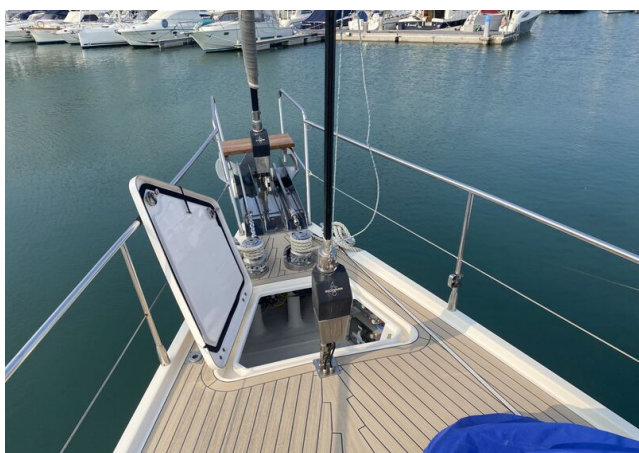
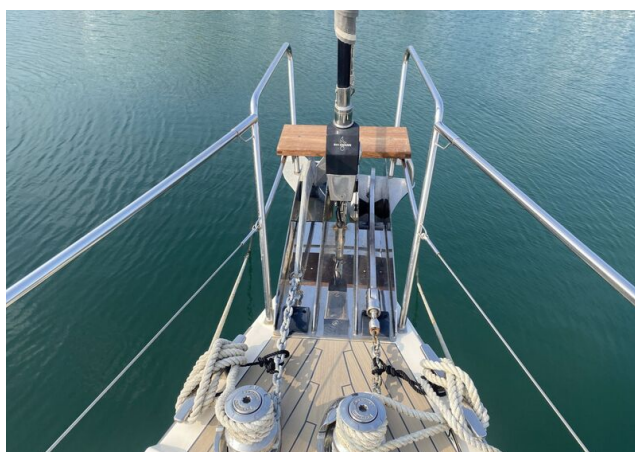
BILDER



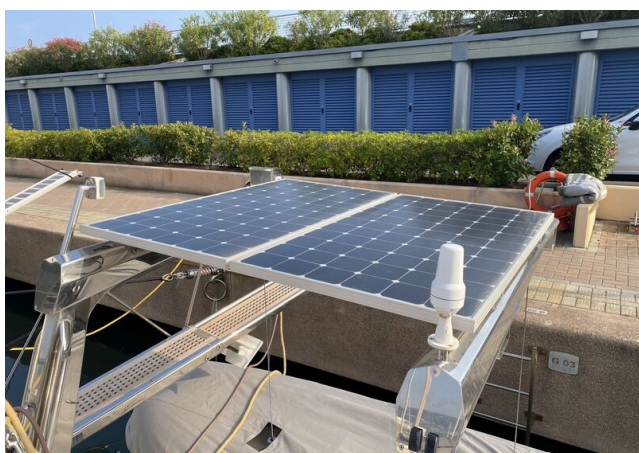
BILDER



BILDER



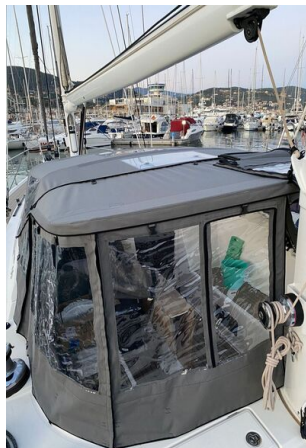
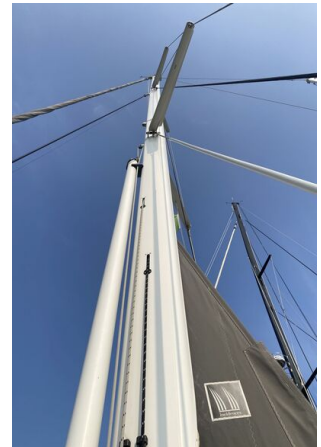
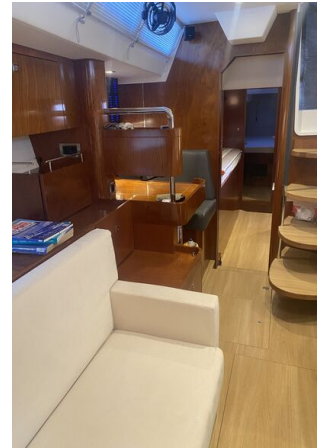
BILDER



BILDER



BILDER



BILDER

