



FOUNTAIN PAJOT ALEGRIA 67

Baujahr 2022

AMEL
KronenbergYachting

Kronenberg Yachting GmbH
Neubiberger Str. 57a | 81737 München

FOUNTAINE PAJOT ALEGRIA 67



NEUZUGANG

3.590.000,00 €

EU-Mwst. bezahlt

Rahmendaten

Modell	Fountaine Pajot Alegria 67
Werft	Fountaine Pajot S.A. (FRA)
Konstrukteur	Berret Racoupeau Yachtdesign
Kategorie	Luxus Cruising-Katamaran
Baujahr	2022
Liegeplatz	Baltic Bay-Marina/Laboe
Flagge	de
Mwst.-Status	EU-Mwst. bezahlt
Material	GFK
Takelung	Sloop
Kabinen	5
Kojen	10

Maße & Material

LüA	20.36 m
LWL	19.49 m
Breite	9.84 m
Tiefgang	1.70 m
Verdrängung	35 t
Segelfläche	230 m²
Maschine	2 x VOLVO PENTA D3-150
Leistung	2 x 150 PS/2 x 110 KW
Antrieb	Welle
Frischwasser	1.150 L
Treibstoff	1.200 L

Key Facts

- Eignerversion ("Maestro" mit 5 Kabinen).
- Motor-Upgrade: 2 x VOLVO 150 PS.
- Private Eigneryacht, keine Charter!
- Galley Up-Version.
- 2 x Bug- und 2 x Heckstrahlruder.
- Klimaanlage und Dieselheizung.
- Hydraulische Tender-Plattform.
- 2 x Dieselgenerator 12 KW.

Beschreibung

Das Flaggschiff des Katamaran-Herstellers Fountaine Pajot aus La Rochelle legte bei seiner Vorstellung im Jahre 2018 einen Blitzstart hin: Bei der Weltpremiere auf der International Multihull Boat Show in La Grande-Motte wurde sie zum "Best Multihull of the Year 2019" gekürt und entwickelte sich schnell zum Kassenschlager für die Werft. Ca. 100 Einheiten wurden von dieser großen, luxuriösen Yacht gebaut, bevor das Modell 2024 von der Fontaine Pajot Thira 80 abgelöst wurde. Der französische Konstrukteur Olivier Racoupeau verlieh der Fountaine Pajot Alegria 67 moderne, sportliche Linien mit aggressiven Wavepiercer-Bugen, starkem negativem Deckssprung und einer rasant nach achtern ansteigenden Linie des Aufbaudachs. Das ungemein geräumige, komfortable Interieur ließ sich durch verschiedene Layouts auf des Programm ihres Eigentümers anpassen. Viele Yachten gingen in den Charterbetrieb, es gibt aber auch eine luxuriöse Eignerversion mit einer ausgesprochen großen Master-Cabin, die fast den gesamten Raum des Steuerbord-Rumpfes einnimmt. Hier steht eine junge Fountaine Pajot Alegria 67 in der "Maestro"-Version mit großer Pantry oben im Deckshaus zum Verkauf. Die Yacht wurde seit ihrer Lieferung ausschließlich privat auf der Ostsee genutzt und ist über die Maßen umfangreich ausgerüstet. Zwei Bugstrahlruder und zwei Heckstrahlruder, ein Motor-Upgrade auf 2 x VOLVO PENTA 150 PS mit Schaltungen an beiden Steuerständen und am Kartentisch sowie eine Dockmate-Funkfernbedienung erleichtern ...

Rigg/Segel

- An Deck stehender, 9/10-getakelter MARECHAL Aluminiummast
- Zwei gepfeilte Salingspaare
- MARECHAL Canoe-Baum in Aluminium
- Vorstag mit elektrischer FACNOR Genua-Rollanlage
- Kutterstag mit elektrischer FACNOR Rollanlage
- LED-Salingstrahler unter der ersten Saling
- Breite ANTAL Großschot-Travellerschiene achtern auf der Flybridge mit elektrischem Antrieb ANTAL LD700 Line Driver 700 W
- Durchgelattetes Großsegel INCIDENCES CST triradial ca. 133 m² mit drei Reffs
- ANTAL Schiene und Schlitten-System für Großsegel
- Lazy Jacks und Lazy Bag
- Rollgenua INCIDENCES CST triradial ca. 97 m² mit UV-Schutz
- Starkwindfock für Kutterstag UK-Sailmakers triradial mit UV-Schutz

Deck

- Flexiteek Decksbelag auf Seitendecks, vorderem und hinterem Cockpitboden sowie auf der Flybridge
- Elektrische Ankerwinde QUICK 24 V/2.000 W mit Fernbedienung am Steuerstand
- Ankergeschirr:
- Großer, selbstlenzender Ankerkasten zentral im Vorschiff
- 2 x elektrische LEWMAR Capstan Festmacher-Winsch auf Vorschiff
- 2 x elektrische LEWMAR Capstan Festmacher-Winsch achtern
- Edelstahl Festmacherklampen vorn und achtern, Springklampen mittschiffs und zusätzliche Festmacherklampen an den Heckspiegeln
- Doppelte Scheuerleiste in Flexiteek auf Bordwänden und an Heckspiegeln
- Hydraulisch absenkbarer Tender-Plattform mit Teakdeck und Racks für das RIB
- Hydraulische Gangway OPACMARE
- Komplette Seereling in geschweißtem Edelstahlrohr mit Relingstoren an Steuerbord und Backbord und klappbaren Zugangstüren zu den Hecks
- Absenkbarer Edelstahl Zugangstreppe an Backbord
- Fenderkörbe an der Seereling an Steuerbord und Backbord
- 2 x klappbare Badeleiter
- 2 x Decksdusche warm/kalt
- Seewasser-Deckwaschpumpe
- Frischwasser-Anschlüsse an Deck

Achteres Cockpit

- Großzügiges Cockpit mit barrierefreiem Zugang zum Salon und kompletter Überdachung durch das Deckshausdach
- Großer, klappbarer und elektrisch höhenverstellbarer Cockpittisch mit L-förmiger Sitzgruppe an Backbord
- Zusätzliche Sofas an Backbord und achtern im Cockpit
- LED-Deckenbeleuchtung im Dach
- Blaue LED-Fußraumbelichtung
- Große Schiebetür zum Salon
- Cockpit-Pantry achtern an Steuerbord
 - Waschbecken
 - 2 x Kühlschrank ca. 65 l
 - Icemaker
 - Gas-Grill
- Das gesamte Cockpit kann mit einer Persenning (Kuchenbude) eingehaust werden
- Großer Deckstauraum unter Cockpitboden

Flybridge

- Geräumige Flybridge (ca. 30 m²) mit GFK-Hardtop
- Breite, komfortable Zugangstreppe in Teak und Edelstahl mit Handlauf
- U-förmige Sitzgruppe um den Cockpittisch
- Sonnenliege achtern
- Zwei Steuerstände mit Steuerrädern, VOLVO-Schaltungen, großen Konsolen für Navigationsinstrumente und Steuersitzen
- Der Steuerbord Fahrstand kann mit einer Persenning komplett eingehaust werden
- Zentrale Winschkonsole mit Fallenstoppern und Fallen-Stautaschen für alle Schoten, Fallen und Strecker
- 4 x elektrische Winsch ANTAL ST XT66
- Flybridge-Pantry mit Kühlschrank ca. 65 l und Waschbecken
- Umlaufende Seereling in geschweißtem Edelstahlrohr
- Sitzpolster und Rückenlehnen

Vorderes Cockpit

- Komfortables Cockpit vor dem Deckshaus mit Zugang über wasserdichte Tür vorn im Salon
- Große Sonnenliege an Backbord
- L-förmiges Sofa und Längssofa an Steuerbord
- Zwei große Deckstauräume
- Sonnensegel für vorderes Cockpit
- Zugangstreppe zu beiden Seitendecks und nach vorn

Layout/Interieur

Technische Ausrüstung

- 2 x VOLVO PENTA D3-150 5 Zylinder Commonrail-Turbodiesel 150 PS/110 KW
- Betriebsstunden (Stand Januar 2026): Steuerbord: 702 h, Backbord: 701 h
- Wellenantriebe mit Tauwerkschneidern
- VOLVO PENTA EVC-System mit drei elektronischen Ganghebeln
- 2 x Dieseltank ca. 700 l mit elektrischer Transferpumpe
- 2 x Bugstrahlruder Side-Power jeweils mit 2 x separater Batterie 12 V/105 Ah
- 2 x ausfahrbares Heckstrahlruder Side-Power jeweils mit 2 x separater Batterie 12 V/105 Ah
- DOCKMATE Funkfernbedienung für Maschinen und Strahlruder
- 2 x Dieselgenerator Fischer Panda 12 KW
- 230 V Landanschluß mit zwei Anschlußdosen und Ladekabel
- Galvanischer Isolator für 230 V Landanschluß
- 230 V Steckdosen im Interieur
- 2 x kombiniertes Batterieladegerät/Inverter VICTRON MultiPlus 24 V/120 A/5.000 W
- Zusätzlicher Inverter VICTRON 24 V/1.600 A
- 24 V Bordnetz mit 7" Kontroll-Display am Kartentisch
- 12 x Lithium-Servicebatterie VICTRON LiFePo4 24 V/200 Ah
- 3 x Solarpanel 170 Wp auf achterem Dach
- Frischwasser-Landanschluß
- Watermaker 230 V/220 l/h
- 2 x Warmwasser-Boiler 75 l
- Wasch/Trockner BOSCH 230 V in Vorpiek an Backbord
- Dieselheizungsanlage POST Marine Heating 20 KW (Warmwasser-System) mit zusätzlichem Warmwasserbereiter und Heizkörpern oder Bodenkonvektoren in Salon und Kabinen
- Unterwasserstrahler

Navigation/Elektronik

- 2 x 22" Kartenplotter GARMIN GPSMap 8422 an Steuerständen auf Flybridge
- 22" Kartenplotter GARMIN GPSMap 8422 am Kartentisch
- Zusätzlicher unabhängiger Kartenplotter B&G Zeus³S am Kartentisch
- 3 x GARMIN GNX20 Instrumenten-Display in Masthalterung
- UKW-Sprechfunk GARMIN 315i am Kartentisch mit zweiter Einheit GHS11i auf Flybridge
- AIS-Transponder GARMIN AIS800
- Autopilot
- Zweiter (komplett unabhängiger) Autopilot
- Kompass
- Radar-Antenne GARMIN am Mast
- 2 x Rückfahrkamera am Heck
- Satelliten-Antenne SAILOR Fleet One
- Starlink Marine Internet-Antenne
- Satelliten TV-Antenne EPAK
- WiFi-Verstärker
- Schiffsuhr, Barometer, Thermometer/Hygrometer
- Großer TV-Bildschirm mit elektrischem Lift im Salon
- TV-Bildschirm SAMSUNG in allen Kabinen

Sicherheit

- Rettungsinsel 4W Hero 10 Pers. in Container in integrierter Abwurfhalterung an der Seereling an Steuerbord
- Rettungsinsel VIKING 6 Pers. in Container in integrierter Abwurfhalterung an der Seereling an Backbord
- 2 x EPIRB
- 2 x ferngesteuerter Suchscheinwerfer auf Bugen
- Elektrisches Signalhorn MARCO am Mast
- 4 x elektrische Bilgenpumpe mit Bilgenalarm
- Div. Sicherheitsausrüstung
- Rettungsringe
- Strecktaue
- Feuerlöscher

Zubehör

- Dinghy: RIB Highfield Sport 390 Hyp mit Centerconsole, Jockey-Sitz und Targabügel sowie Außenborder HONDA BF50 50 PS
- Fender
- Festmacher

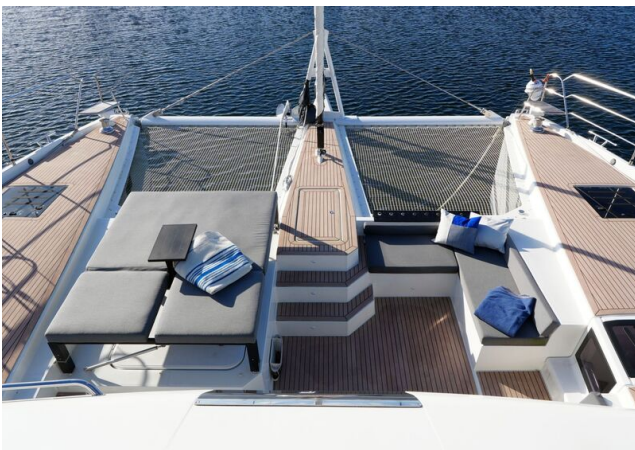
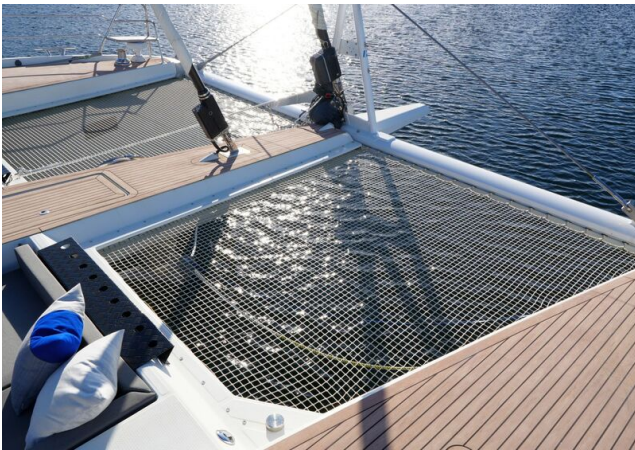
Haftungsausschluss für Gebrauchtboote

Alle Angaben insbesondere zur Mehrwertsteuer, stammen von Dritten. Sie sind unverbindlich und ohne Gewähr. Irrtum/Änderungen vorbehalten. Unsere Vermittlungstätigkeit erfolgt ausschließlich aufgrund der uns vom Auftraggeber erteilten Auskünfte. Alle uns erteilten Auskünfte werden sorgfältig und nach bestem Wissen geprüft. Eine Haftung für Vollständigkeit und Richtigkeit wird nicht übernommen und ist daher ausgeschlossen.

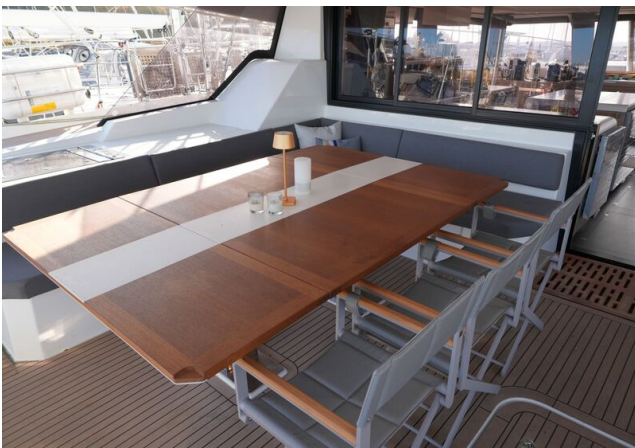
BILDER



BILDER



BILDER



BILDER



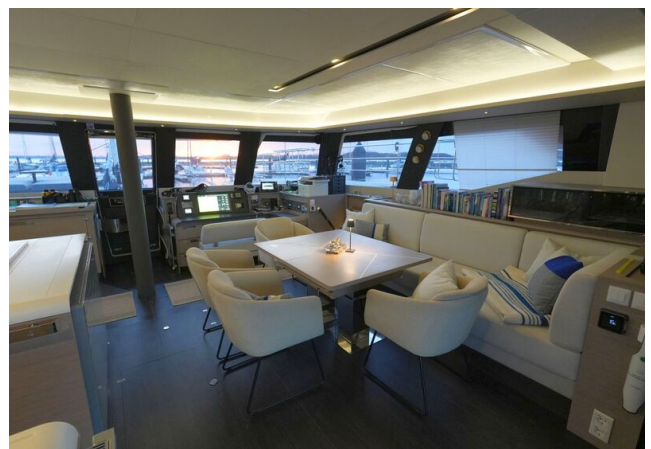
BILDER



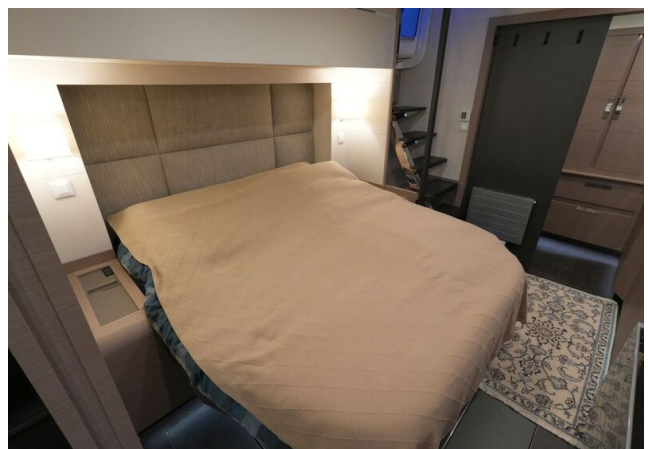
BILDER



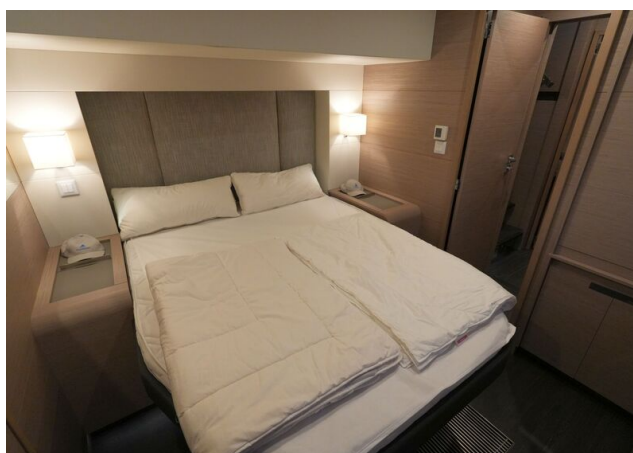
BILDER



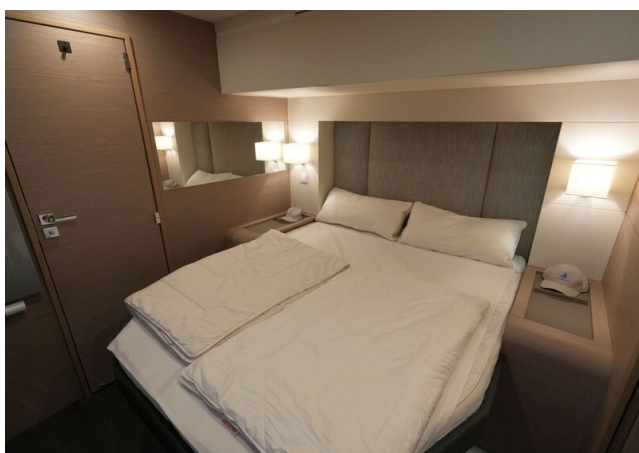
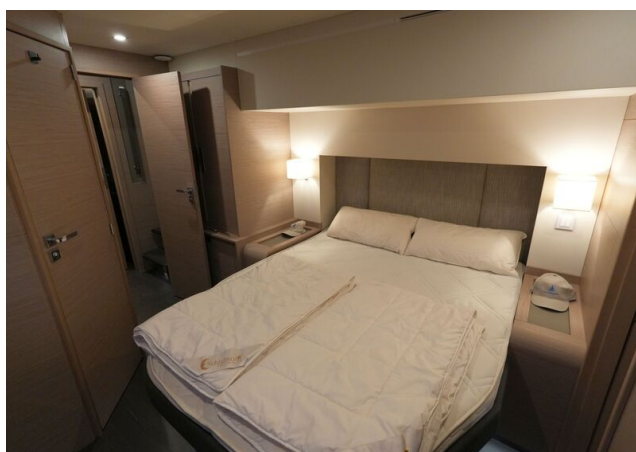
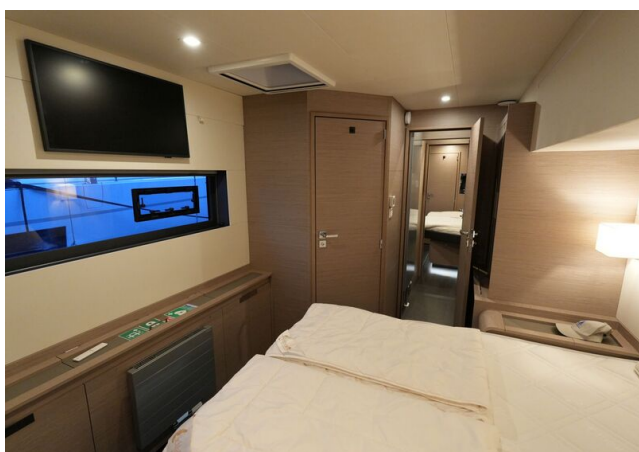
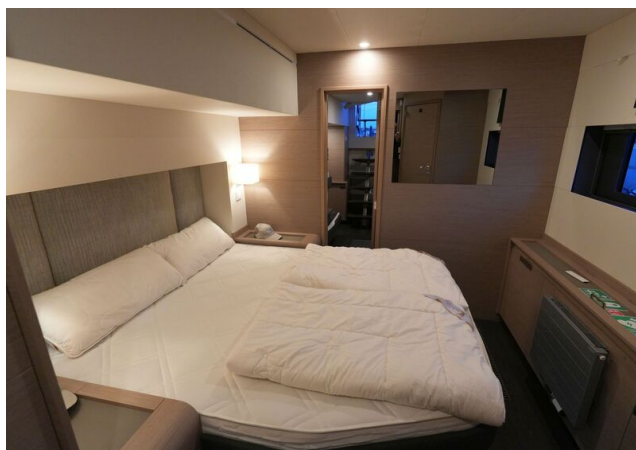
BILDER



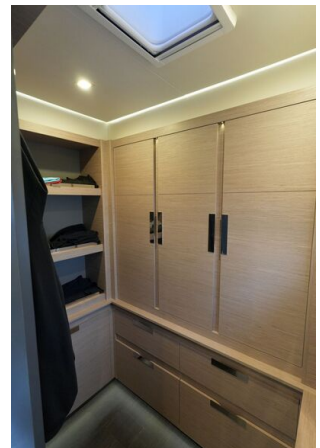
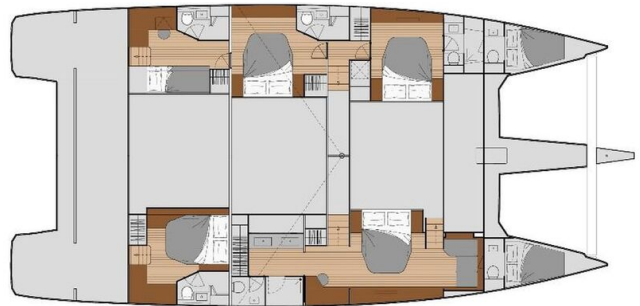
BILDER



BILDER



BILDER



BILDER

