



AMEL 50

Baujahr 2018



Kronenberg Yachting GmbH
Neubiberger Str. 57a | 81737 München

AMEL 50



Boot ist verkauft.

Rahmendaten

Modell	AMEL 50
Werft	Chantiers AMEL S.A. (FRA)
Konstrukteur	AMEL Design Group
Kategorie	Blauwasser-Cruiser
Baujahr	2018
Liegeplatz	Côte d'Azur/Südfrankreich
Flagge	fr
Mwst.-Status	EU-Mwst. bezahlt
Material	GFK
Takelung	Sloop mit Kutterstag
Kabinen	3
Kojen	6

Maße & Material

LüA	16.50 m
LWL	14.50 m
Breite	4.79 m
Tiefgang	2.15 m
Verdrängung	19 t
Segelfläche	126 m ²
Maschine	VOLVO PENTA D3-110
Leistung	110 PS/81 KW
Antrieb	Welle
Frischwasser	600 L
Treibstoff	675 L
Fäkalientank	160 L

Key Facts

- Klimaanlage und Dieselheizung.
- Ausfahrbares Bugstrahlruder.
- Elektrischer Rollmast.
- Erst 2018 geliefert!
- Elektrische Vorsegel-Rollanlagen.
- Elektrische Davits und Dinghy.
- Dieselgenerator ONAN 8 KW.
- Festes Doghouse.

Beschreibung

Luxuriöser, seegängiger und für Langfahrt ausgestatteter Blauwasser-Cruiser aus Frankreich. Ihr ausgereiftes Konzept, der hohe Standard des Bootsbaus der Werft und die Fokussierung auf Sicherheit, Zuverlässigkeit und Komfort machen AMEL-Segelyachten seit Jahrzehnten zu erstklassigen Fahrtenyachten für lange Strecken und man trifft sie auf den entlegensten Revieren der Welt. Sehr steife, verwindungsfreie Bauweise mit anlaminieren Schotten unter Verwendung von Vinylester-Harzen. Tiefes, gut geschütztes Cockpit mit festem Doghouse über dem Steuerstand. Helles modernes Interieur und viel Licht und Luft unter Deck durch zahlreiche, große Rumpf- und Aufbauenster, acht Decksluken und sieben Bullaugen. Die AMEL 50 wurde zur "European Yacht of the Year 2018" gewählt. Diese AMEL 50 wurde erst zur Saison 2018 ausgeliefert, wenig genutzt und befindet sich in praktisch neuwertigem Zustand. Laufende Pflege und technische Wartung durch einen professionellen Skipper. Umfangreiche Spezifikation inkl. ausfahrbarem Bugstrahlruder, elektrischen Rollanlagen für alle Segel, elektrischen Winschen, elektrischen Davits inkl. Dinghy, Klimaanlage und Dieselheizung, Dieselgenerator 8 KW, Watermaker usw. Die Yacht hat den optionalen Ausbau in Palisanderholz, das schön mit den weiß bespannten Paneelen und den hellen Bodenbrettern kontrastiert. Das Titelbild ist ein Prospektfoto von einem Schwesterschiff.

Rigg/Segel

- An Deck stehender, Top-getakelter, AMEL Rollmast
- Zwei gepfeilte Salingspaare
- Elektrische Großsegel-Rollanlage und elektrischer Unterliekstreckler
- Rigg weiß lackiert
- Elektrische Genua-Rollanlage
- Festes Kutterstag mit elektrischer Rollanlage
- Weiß lackierter Spinnakerbaum (am Mast gestaut)
- Gennaker-/Spinnakergeschirr
- Dyneema/Vectran Fallen
- 3 x LED Deckstrahler am Mast
- LED Salingstrahler
- LED Cockpitbeleuchtung im Baum
- LED 3 Farbenlaterne und Ankerlicht im Top
- Roll-Großsegel INCIDENCES Hydranet triradial ca. 62 m²
- Rollgenua INCIDENCES Hydranet triradial ca. 64 m² mit UV-Schutz
- Selbstwendefock am Kutterstag INCIDENCES Hydranet triradial ca. 24 m² mit UV-Schutz
- Rollgennaker INCIDENCES ca. 180 m² mit Rollanlage

Deck

- Edelstahl Bugspriet für Gennaker/Code-0 mit integrierter Ankerrolle
- Elektrische Ankerwinde mit Fernbedienung im Cockpit
- Ankergeschirr: DELTA-Anker 32 kg und 100 m Edelstahl Ankerkette 10 mm
- Durchgehende feste Seereling aus Edelstahl Rohr mit Relingstoren an Steuerbord und Backbord
- Integrierte Teaksitze im Heckkorb
- Vier Edelstahl Festmacherklampen
- Vier Edelstahl Springklampen
- Elektrische Genuawinschen HARKEN 60.2STE
- Sekundärwischen HARKEN 46.2ST
- Elektrische Fallwisch HARKEN 46.2STE
- Große Segellast im Vorschiff mit Stauraum für Fender, Festmacher und Segel
- Große Backskiste unter dem Achterdeck
- Tiefes gut geschütztes Cockpit mit Steuerstand und Steuersitz an Backbord
- Doghouse mit Winschutzscheibe (zentrale Scheibe zum Öffnen), zwei Luken im Dach und Deckenbeleuchtung
- Sonnenschutz für Doghouse-Scheiben
- Festes Bimini zum Ausziehen und Seitenteile und Heckteil zum Abschließen des Cockpits
- Elektro-hydraulisch klappbare Badeplattform mit Funkfernbedienung
- Badeleiter
- Heckdusche warm/kalt
- Feste, elektrische AMEL Davits
- Klappbarer Cockpittisch in Teak und Edelstahl
- Außenborder-Halterung am Heckkorb

Layout/Interieur

- Großzügiger, geräumiger Salon mit U-förmiger Sitzgruppe an Backbord
- Klappbarer Salontisch an der Dinette mit zwei zusätzlichen verschiebbaren Sitzen
- L-förmiges Sofa an Steuerbord
- Kartentisch in Fahrtrichtung eingebaut an Backbord achtern
- Längspantry im Durchgang zur Achterkabine an Steuerbord
 - CORIAN Arbeitsfläche
 - Doppelspüle
 - Mikrowelle 230 V
 - Kühlschrank 125 l mit 2 Auszügen
 - Tiefkühler
 - Geschirrspülmaschine
 - NESSPRESSO Maschine
 - Gasherd FORCE 10 (3 Flammen und Backofen)
- Luxuriöse, geräumige Eignerkabine im Heck mit frei stehender Doppelkoje, Sessel und Schminktisch, Safe, reichlich Stauraum in Schränken, Fächern, Regalen und unter der Koje, die mit Gasdruckfedern hochgeklappt werden kann.
- Eignerbad mit separater Duschkabine und elektrischer Toilette an Backbord
- Gästekabine im Vorschiff mit frei stehender Doppelkoje
- Nasszelle mit separater Duschkabine und elektrischer Toilette an Backbord
- Lateralkabine an Steuerbord mit Doppelstockbetten
- Exklusiver und aufwendig ausgeführter Ausbau in Palisander mit weiß bespannten Paneelen, laminierten Bodenbrettern und zahlreichen Lederapplikationen
- Leesegel unter Kojen
- OCEANAIR Rollos und Mückennetze
- Jalousien für Rumpffenster und Aufbaufenster
- LED Innenbeleuchtung (Deckenstrahler, indirekte Beleuchtung und Leselampen)

Technische Ausrüstung

- VOLVO PENTA D3-110 5 Zylinder Einbaudiesel 110 PS/81 KW
- Betriebsstunden: 432 h im September 2019
- EVC-System mit elektronischem Ganghebel
- Hydraulisches Getriebe
- Wellenanlage mit Verstellpropeller VARIOFOLD und Leinenschneider auf der Propellerwelle
- Großer, gut zugänglicher und hervorragend schallisolierter Motorraum
- Ausfahrbares Bugstrahlruder SIDEPOWER 24 V/8 PS
- Gekapselter Dieseldieselgenerator ONAN 8 KW (Betriebsstunden: 88 h im September 2019)
- 230 V Landanschluß mit Landanschlußkabel
- Batterieladegerät 24 V/100 A
- Zweites Batterieladegerät 24 V/60 A
- Inverter 24 V/230 V/2.500 W
- 24 V Servicebatteriebank mit einer Kapazität von 600 Ah
- Starterbatterie 12 V/90 Ah
- 230 V und 12 V/USB Steckdosen im Schiff
- Klimaanlage für das ganze Schiff
- WEBASTO Dieselheizung
- Wasch/Trockner
- Watermaker DESSALATOR Dual Voltage 24 V/230 V/100 l/h
- Zwei elektrische Toiletten jeweils mit Fäkalientank 80 l mit Decksabsaugung und See-Entleerung
- Warmwasserboiler 50 l
- Fischwasser-Landanschluß
- Seagull Frischwasserfilter in Pantry
- LED Navigationslichter
- LED Innenbeleuchtung

Navigation/Elektronik

- BROOKS [&] GATEHOUSE Hydra 5000-Anlage
- 2 x B[&]G GFD-Display im Cockpit und GFD-Display am Kartentisch
- Analoges B[&]G Winddisplay im Cockpit
- Autopilot FURUNO Navpilot 711C
- GPS/Kartenplotter 15" NavNet TZtouch2 am Steuerstand
- Zweites 15" Display FURUNO NavNet TZtouch2 am Kartentisch
- Radarantenne FURUNO
- AIS-Transponder FURUNO FA50
- Kompass
- Videokamera im Mast
- UKW-Sprechfunk GARMIN 200i mit zweiter Station am Steuerstand
- Satellitenkommunikation IRIDIUM GO
- TV LCD Flachbildschirm 40" mit elektrischem Lift im Salon, TV-Antenne und eigenem Inverter 24 V/230 V/800 W
- TV LCD Flachbildschirm 28" in Eignerkabine
- Router World Pepwave WIFI 3G/4G mit Empfänger und Verstärker
- FUSION MS-AV755 Marine Entertainment System AM/FM/Bluetooth/USB/iPhone mit BOSE Soundsystem inkl. Subwoofer im Salon und Cockpitlautsprechern
- Schiffsuhr, Barometer, Thermometer

Sicherheit

- Rettungsinsel 8 Pers. in Container am Heckkorb
- Jon Buoy Rettungsmodul am Heckkorb
- Rettungsboje mit Schwimmleine
- EPIRB
- Feuerlöscher
- Elektrische und manuelle Bilgenpumpen
- Strecktaue an Deck

Zubehör

- Dinghy (Highfield RIB mit 4 Takt-Außenborder HONDA 6 PS)
- Faltbare Kohlefaser Gangway
- Cockpitpolster
- Sonnenliegepolster für Achterdeck
- Sonnenliegepolster für Vordeck
- Sonnensegel für Großbaum
- Persenninge für Steuerrad, Konsole, Steuersitz, Cockpittisch und Niedergang
- Komplettes Bettzeug
- Aufblasbare Fender inkl. Kompressor
- Festmacher

Haftungsausschluss für Gebrauchtboote

Alle Angaben insbesondere zur Mehrwertsteuer, stammen von Dritten. Sie sind unverbindlich und ohne Gewähr. Irrtum/Änderungen vorbehalten. Unsere Vermittlungstätigkeit erfolgt ausschließlich aufgrund der uns vom Auftraggeber erteilten Auskünfte. Alle uns erteilten Auskünfte werden sorgfältig und nach bestem Wissen geprüft. Eine Haftung für Vollständigkeit und Richtigkeit wird nicht übernommen und ist daher ausgeschlossen.

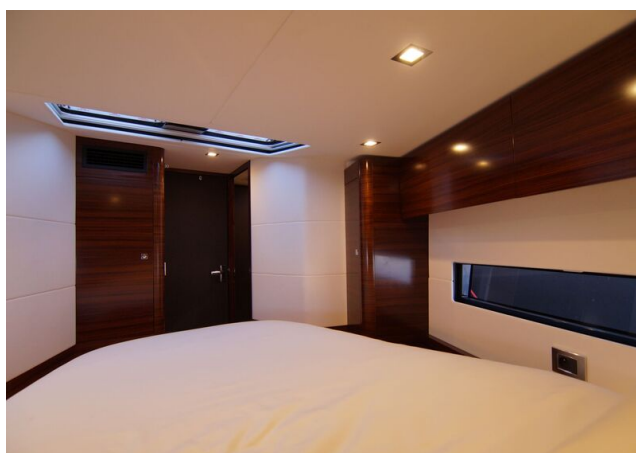
BILDER



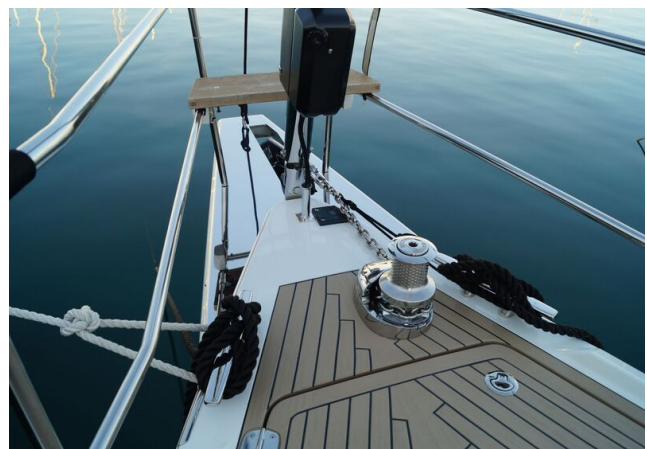
BILDER



BILDER



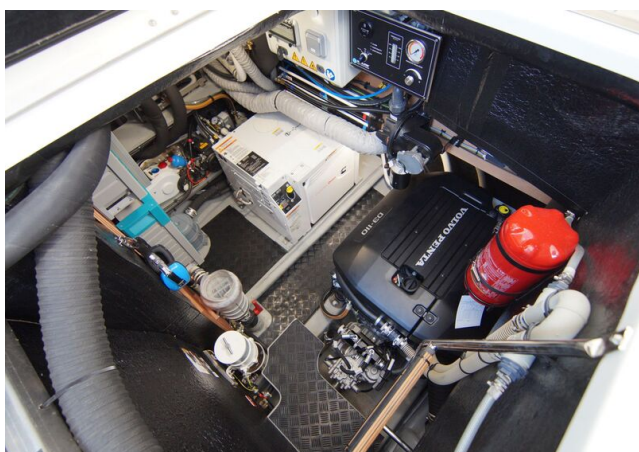
BILDER



BILDER



BILDER



BILDER

