



OYSTER 575

Baujahr 2011

AMEL
KronenbergYachting

Kronenberg Yachting GmbH
Neubiberger Str. 57a | 81737 München

OYSTER 575



NEUER PREIS

995.000,00 €

EU-Mwst. bezahlt

Rahmendaten

Modell	Oyster 575
Werft	Oyster Marine Ltd. (GBR)
Konstrukteur	Rob Humphreys
Kategorie	Decksalonyacht
Baujahr	2011
Liegeplatz	Hamburg
Flagge	de
Mwst.-Status	EU-Mwst. bezahlt
Material	GFK
Takelung	Sloop mit Rollmast
Kabinen	4
Kojen	7

Maße & Material

LüA	17.89 m
LWL	15.72 m
Breite	5.00 m
Tiefgang	2.70 m
Verdrängung	28 t
Segelfläche	152 m ²
Maschine	VOLVO PENTA D3-150
Leistung	150 PS/110 KW
Antrieb	Welle
Frischwasser	1.000 L
Treibstoff	1.400 L
Fäkalientank	160 L

Key Facts

- Neue VOLVO PENTA Maschine 2019.
- Hydraulische Vorsegel-Rollanlagen.
- Dieselgenerator 9,5 KW.
- Hydraulischer Rollmast.
- Watermaker 140 l/h.
- Ausbau in Amerikanischer Kirsche.
- Ready to go around the world.
- Klimaanlage und Dieselheizung.
- Umfangreiche B&G-Navigation.
- Sehr guter Zustand.

Beschreibung

Die Britische Werft Oyster Marine baut seit über 50 Jahren exklusive, zuverlässige "Go anywhere"-Cruiser für weltweite Fahrt und man trifft sie auf den entlegensten Revieren der Welt. Blauwasser-Segeln mit Stil und Luxus ist das bewährte Konzept, das die Werft in Zusammenarbeit mit Hausdesigner Rob Humphreys entwickelt hat. Ein besonders vielseitiges Modell ist die Oyster 575. Groß genug für Weltumsegelungen mit allem Komfort oder ausgedehnte Aufenthalte an Bord und trotzdem so handlich, daß sie privaten Eignern und ihren Familien ein problemloses Handling ohne die Hilfe einer professionellen Crew ermöglicht. 66 Einheiten baute die Werft bis 2018, was die Oyster 575 zu einem der erfolgreichsten Typen von Oyster Marine macht. Ihr ausgereiftes Deckslayout, das clever aufgeteilte Cockpit mit zwei Steuerständen und dem davor liegenden Gästebereich, große Tankvolumina und Stauräume sowie der hohe Standard des Bootsbaus und der technischen Installationen machen die Oyster 575 zu einem beliebten Fahrzeug für die Oyster World Rally, einer eigens von der Werft für Oyster-Eigner organisierten Geschwaderfahrt rund um den Globus. Die hier angebotene Oyster 575 Baunummer #011 wurde 2019 vom aktuellen, technisch sehr versierten Eigner übernommen und für die Oyster World Rally 2022/2023 einem umfangreichen Refit unterzogen. Ein neuer VOLVO PENTA-Motor wurde eingebaut, eine exklusive NORTH 3Di-Segelgarderobe angeschafft, die Navigation komplett auf B&G umgerüstet und eine Vielzahl an ...

Rigg/Segel

- Durchgesteckter, 9/10-getakelter, weiß lackierter Rollmast von Formula Yacht Spars
- Drei gepfeilte Salingspaare
- Hydraulische Großsegel-Rollanlage
- Weiß lackierter Großbaum mit hydraulischem Unterliekstrecker
- Cockpitbeleuchtung im Großbaum
- Hydraulische Reckmann Genua-Rollanlage
- Kutterstag mit hydraulischer Reckmann Rollanlage
- Zwei LEWMAR 50.2STC Fallwischen am Mast
- Hydraulischer Holmatro Achterstagspanner
- Hydraulischer Holmatro Baumniederholer
- Zentrales Holmatro Hydraulikpanel im Cockpit für Achterstag und Baumniederholer
- Reckarmes Laufendes Gut (neu 2021/2022)
- Preventer
- Salingstrahler up/down
- Isoliertes Achterstag
- Babystag
- Checkstagen
- Extra HARKEN Schiene am Mast für Trysegel (neu 2021)
- Spinnaker-/Gennakergeschirr
- Weiß lackierter Kohlefaser Spinnakerbaum (am Mast gestaut)
- Jockeypole (in Halterung an Deck)
- Abnehmbarer Bugspriet für Gennaker (in Halterung an Deck, neu 2024)
- Genuaschienen mit unter Last leinenverstellbaren Holepunkten (neu 2020)
- LED Ankerlicht und Rot über Grün im Top (neu 2020)
- Rollgroßsegel NORTH-Sails 3Di Endurance ca. 77 m² mit vertikalen Latten (neu 2020)
- Rollgenua NORTH-Sails 3Di Endurance ca. 97 m² (neu 2020)
- Kutterfock NORTH-Sails 3Di Endurance ca. 32 m² mit vertikalen Latten (neu 2020)
- Code-55 NORTH-Sails MaxiCote Stormlite ca. 122 m² (neu 2021) inkl. Rollanlage
- Symmetrischer Spinnaker Dolphin-Sails MPS 1.5 oz im Bergeschlauch

Deck

- Teakdeck auf Seitendecks, Aufbaudach, Badeplattform und im Cockpit
- Hydraulische Ankerwinde LEWMAR V4 24 V/2.000 W mit Fernbedienung am Steuerstand
- Ankergeschirr: Rocna Bügel-Anker 40 kg mit 100 m Ankerkette 12 mm
- Elektrische See- und Frischwasser-Deckwaschpumpe
- Elektrische Genuawinschen LEWMAR 68.2CSTE
- Sekundärwischen LEWMAR 54.2CST
- Zentrale elektrische Großschotwisch LEWMAR 54.2CSTE
- Wisch für Travellerschot LEWMAR 30.2CST
- Spinnakerfallwisch LEWMAR 54.2CST auf Vordeck (neu 2021)
- Relingstore mit Seiteneinstiegs-Leitern an Steuerbord und Backbord
- Vier große, klappbare Festmacherklampen, vier klappbare Springklampen mittschiffs und zwei zusätzliche klappbare Klampen am Heck
- Elektrische Edelstahl Simpson Davits 300 kg
- Edelstahl Standkörbe (Grannybars) am Mast (neu 2021)
- Edelstahl Antennenmast am Heck mit 2 x Heckstrahler
- Integrierte Teaksitze im Heckkorb mit Sitz- und Rückenpolster
- Sprayhood (neu 2021)
- Cockpit-Bimini (neu 2021)
- Klappbarer Cockpittisch in hochglanzlackiertem Teak und Edelstahl mit isoliertem Staufach und Handgriffen
- Fußraumbeleuchtung im Cockpit
- Große Lazarette als Stauraum unter Achterdeck
- Zwei Backskisten im hinteren Aufbaudach
- Zwei Rutenhalter am Heckkorb
- Heckdusche warm/kalt
- Badeleiter

Layout/Interieur

- Heller geräumiger Decksalon mit großen Front- und Seitenscheiben (zwei Frontscheiben zum Öffnen) und zwei Rumpfffenstern
- U-förmige Sitzgruppe um den Salontisch an Backbord
- Längssofa an Steuerbord
- In Fahrtrichtung eingebauter Kartentisch mit Navigatorsitz, Elektropanelen und großen Instrumentenkonsolen an Steuerbord achtern
- Längspantry auf beiden Seiten im Durchgang zur Achterkabine
 - Arbeitsfläche in grauem Avonite
 - Doppelspüle
 - Gasherd Force 10 (5 Flammen und Backofen)
 - Elektrischer Gas-Fernschalter
 - Mikrowelle/Ofen Panasonic 230 V
 - Großer Kühlschrank
 - Tiefkühler
 - Bosch Waschtrockner 230 V
 - Reichlich Stauraum in Schränken, Schubladen und Staufächern
- Luxuriöse Eignerkabine über die gesamte Schiffsbreite im Heck mit breiter, freistehender Doppelkoje, zwei Decksluken, zwei Aufbaufenstern und zwei Rumpfffenstern, reichlich Stauraum in Schränken, Fächern, Schubladen und Ablagen
- En suite-Eignerbad an Steuerbord mit Waschtisch, elektrischer Toilette, separater Duschkabine und elektrischem Handtuch-Trockner
- Vorschiffskabine mit freistehender Doppelkoje, Decksluke, zwei Rumpfffenstern, Stauraum in Schränken, Fächern, Schubladen und Ablagen
- Lateralkabine an Backbord mit zwei Doppelstockbetten, Schrank, Staufächern, Decksluke und Rumpfffenster
- Gästebad an Backbord vorn mit Waschtisch, elektrischer Toilette, separater Duschkabine und elektrischem Handtuch-Trockner
- Skipperkabine an Steuerbord mit Arbeitsfläche/Koje, Schränken, Staufächern, Aufbaufenster, Rumpfffenster und Zugang zum Motorraum
- Exklusiver, liebevoll ausgeführter Ausbau in Amerikanischer Kirsche mit viel Vollholz in Leisten, Rahmen und Profilen, Bodenbrettern in verleimter Kirsche und weiß bezogenen Deckenpanelen
- Jalousien für Decksalonscheiben
- OCEANAIR Rollos und Mückennetze für Decksluken
- Elektrische Ventilatoren in Kabinen, Pantry und Nasszellen
- LED-Interieurbeleuchtung

Technische Ausrüstung

- VOLVO PENTA D3-150 5 Zylinder Einbaudiesel 150 PS/110 KW (neu 2019)
- Betriebsstunden (Stand September 2025): 1.820 h
- EVC-System mit elektronischem Ganghebel
- Hydraulisches Getriebe
- Wellenanlage mit flexibler Kupplung AQUADRIVE, 4-flügeligem Faltpropeller Brunton Varifold und Leinenschneider auf der Propellerwelle
- Großer, gut zugänglicher und hervorragend schallisolierter Motorraum
- Zwei Dieseltanks ca. 950 l und 450 l mit Tankanzeige und elektrischer Transfer-Pumpe
- Tunnel-Bugstrahlruder Slepner Sidepower SE170
- Dieselgenerator ONAN 9,5 KW mit separater Starterbatterie 12 V/100 Ah (Betriebsstunden Stand Juni 2024: 2.688 h) mit elektrischer Ölpumpe
- Zwei Hydro-Generatoren Watt&Sea 600 W am Heckspiegel
- 2 x 230 V Landanschluß 32 A mit Ladekabeln
- 230 V und 12 V Steckdosen im Schiff
- Batterieladegerät MASTERVOLT Chargemaster 24 V/110 A (neu 2021)
- Inverter MASTERVOLT Mass 24 V/230 V/2.500 W
- 12 x Gel Servicebatterie 6 V/200 Ah mit einer Gesamtkapazität von 24 V/600 Ah
- Starterbatterie 12 V/100 Ah
- Klimaanlage Cruisair mit drei Einheiten und einer Gesamtkapazität von 40.000 BTU
- WEBASTO Dieselheizung (Warmwasser-System) mit sieben Thermostaten
- Icemaker mit eigenem Inverter MASTERVOLT Mass 24 V/1.500 W
- Frischwassertank ca. 950 l mit Tankanzeige
- Warmwasser-Boiler 73 l (heizt über Wärmetauscher auf Maschine, 230 V Heizelement oder Dieselheizung)
- Watermaker Seafresh 230 V/140 l/h
- Zwei Fäkalientanks mit Deckstutzen und See-Entleerung
- Sonihull Antibewuchs-System mit vier Ultraschall-Gebern (neu 2020)

Navigation/Elektronik

- 6 x Instrumentenanzeige B&G Triton² über Niedergang
- 2 x Instrumentenanzeige B&G Triton² am Kartentisch
- Instrumentenanzeige B&G Triton² in Eignerkabine
- B&G Geber für Log, Echolot, vorausschauendes Echolot und Wind
- B&G Kartenplotter 16" in Konsole an beiden Steuerständen
- B&G Kartenplotter 12" am Kartentisch
- Marine-PC mit 19" Display und Tastatur am Kartentisch und Adrena Carbon Karten-Software für weltweite Fahrt
- AIS Class A-Transponder
- Radarantenne B&G am Mast
- 2 x Steuerkompass
- Autopilot B&G mit Triton² Bedieneinheit an beiden Steuerständen
- UKW-Sprechfunk SIMRAD/B&G V50 am Kartentisch mit zweiter Station im Cockpit
- Zweites unabhängiges UKW-Sprechfunkgerät SAILOR 6222 am Kartentisch
- Zwei UKW-Handfunkgeräte ICOM
- SSB-Funktelefon FURUNO FS-2575C
- Satelliten-Telefon THALES mit Antenne auf Antennenmast am Heck (neu 2021)
- Navtex-Empfänger FURUNO NX-300
- GMDSS Marineempfänger und Navtex-/Wetterdekoder Fastnet Radio FMD55P
- Elektro-mechanischer Barograph (neu 2021)
- WiFi-Antenne im Mast mit WLAN-Router
- SONY TV 26" auf elektrischem Lift im Salon an Steuerbord
- SONY TV 24" in Eignerkabine
- ALPINE Mobile Media Station Radio/CD/DVD-Player
- Lautsprecher und Subwoofer im Salon
- FUSION Marine-Radio/Bluetooth-Player mit vier Cockpitlautsprechern
- Schiffsuhr, Barometer, Thermometer/Hygrometer in Eignerkabine

Sicherheit

- Rettungsinsel Arimar 6 Pers. (neu 2022) in integrierter Abwurfhalterung am Heckkorb
- EPIRB (neu 2023)
- Aktiver Radarreflektor SeaMe
- Passiver Radarreflektor Echomax am Mast
- Elektrisches Signalhorn Marco (neu 2021) am Mast mit Sendeprogramm
- Blitzschutz (Wanten und Mastfuß mit Kielbolzen verbunden)
- Vier elektrische Hochleistungs-Bilgepumpen
- 12 V Not-Batteriebank hoch über der Wasserlinie für Kommunikation und Navigation
- Automatische Feuerlöschanlage für Motorraum
- Drei Feuerlöscher
- Lifesling
- Rettungskragen
- Strecktaue an Deck
- Safe in Eignerkabine

Zubehör

- Klappbare GFK Gangway 3,20 m
- Cockpitpolster
- Persenning-Schläuche für beide Roll-Vorsegel (neu 2021)
- Persenninge für Steuerräder, Konsolen, Cockpittisch und Winschen
- Original Oyster Geschirr und Besteck
- Fender
- Leinen

Haftungsausschluss für Gebrauchtboote

Alle Angaben insbesondere zur Mehrwertsteuer, stammen von Dritten. Sie sind unverbindlich und ohne Gewähr. Irrtum/Änderungen vorbehalten. Unsere Vermittlungstätigkeit erfolgt ausschließlich aufgrund der uns vom Auftraggeber erteilten Auskünfte. Alle uns erteilten Auskünfte werden sorgfältig und nach bestem Wissen geprüft. Eine Haftung für Vollständigkeit und Richtigkeit wird nicht übernommen und ist daher ausgeschlossen.

BILDER



BILDER



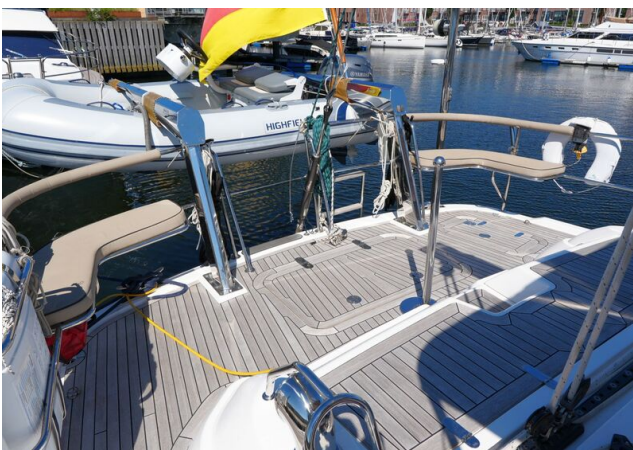
BILDER



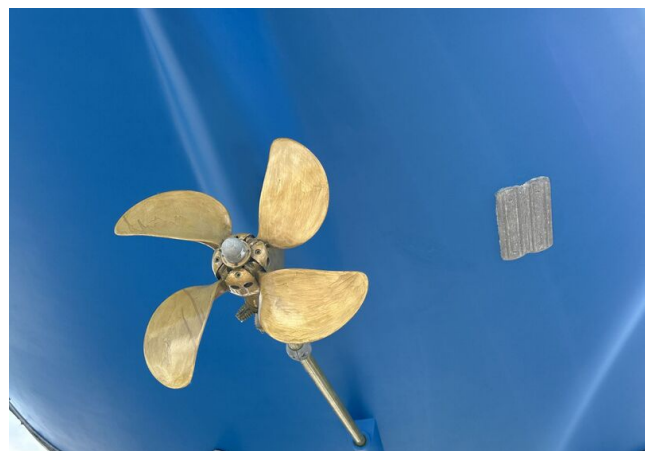
BILDER



BILDER



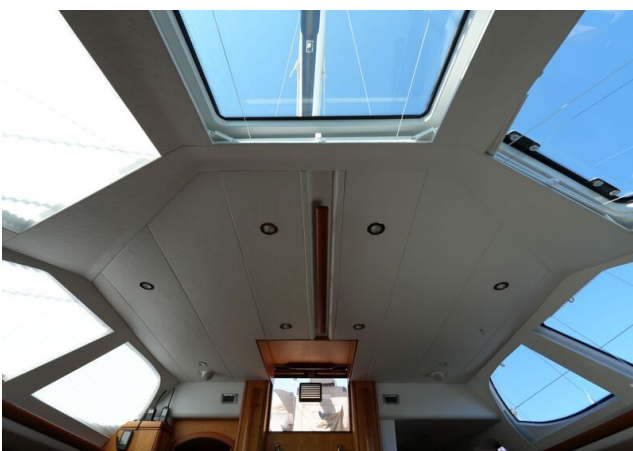
BILDER



BILDER



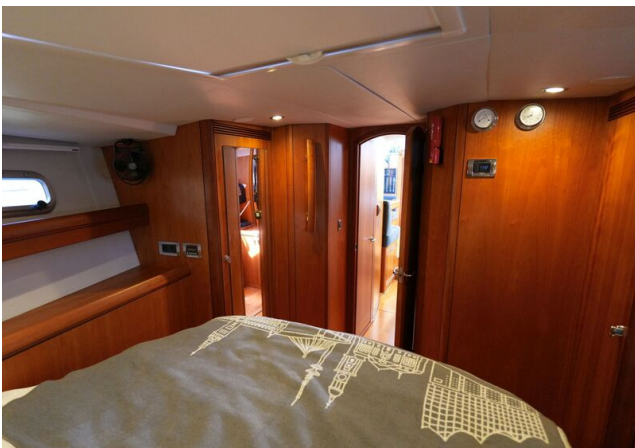
BILDER



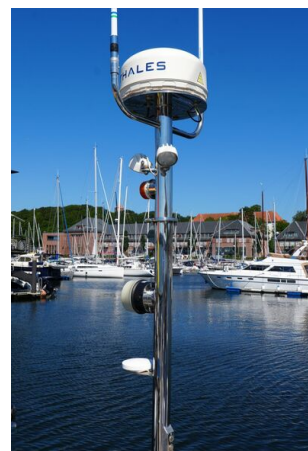
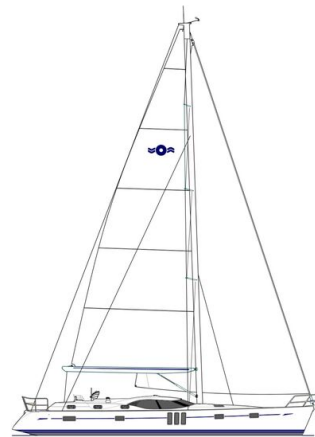
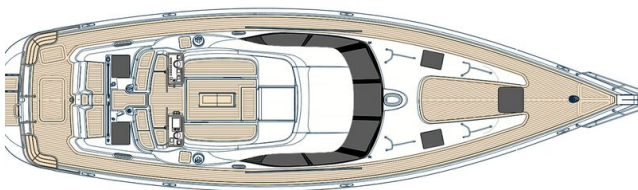
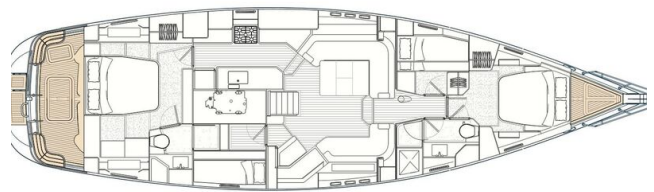
BILDER



BILDER



BILDER



BILDER

