



AMEL 50

Baujahr 2020

AMEL
KronenbergYachting

Kronenberg Yachting GmbH
Neubiberger Str. 57a | 81737 München

AMEL 50



Boot ist verkauft.

Rahmendaten

Modell	AMEL 50
Werft	Chantiers AMEL S.A. (FRA)
Konstrukteur	AMEL Design Group
Kategorie	Blauwasser-Cruiser
Baujahr	2020
Liegeplatz	Südfrankreich
Flagge	de
Mwst.-Status	EU-Mwst. bezahlt
Material	GFK
Takelung	Sloop mit Rollmast
Kabinen	3
Kojen	6

Maße & Material

LüA	16.50 m
LWL	14.50 m
Breite	4.79 m
Tiefgang	2.15 m
Verdrängung	23 t
Segelfläche	126 m ²
Maschine	VOLVO PENTA D3-150
Leistung	150 PS/110 KW
Antrieb	Welle mit Faltpropeller
Frischwasser	600 L
Treibstoff	650 L
Fäkalientank	160 L

Key Facts

- Ausbau in amerikanischem Nussbaum.
- Elektrische Davits und Dinghy.
- Ausfahrbares Bugstrahlruder.
- Elektrischer Rollmast.
- Dieselgenerator ONAN 8 KW.
- Watermaker 100 l/h.
- Festes Doghouse.
- Klimaanlage.

Beschreibung

Luxuriöser, seegängiger und für Langfahrt ausgestatteter Blauwasser-Cruiser aus Frankreich. Ihr ausgereiftes Konzept, der hohe Standard des Bootsbaus der Werft und die Fokussierung auf Sicherheit, Zuverlässigkeit und Komfort machen AMEL-Segelyachten seit Jahrzehnten zu erstklassigen Fahrtenyachten für lange Strecken und man trifft sie auf den entlegensten Revieren der Welt. Sehr steife, verwindungsfreie Bauweise mit anlaminieren Schotten unter Verwendung von Vinylester-Harzen. Tiefes, gut geschütztes Cockpit mit festem Doghouse über dem Steuerstand. Helles modernes Interieur und viel Licht und Luft unter Deck durch zahlreiche, große Rumpf- und Aufbauenster, acht Decksluken und sieben Bullaugen. Die AMEL 50 wurde zur "European Yacht of the Year 2018" gewählt. Hervorragend zur weltweiten Fahrt ausgestattete Eigneryacht. Umfangreiche Spezifikation inkl. Dieselgenerator 8 KW, Watermaker, Klimaanlage, Waschmaschine, elektrischen Winschen, elektrische Davits inkl. Dinghy und GORI Faltpropeller usw. Dank elektrischer Genuarollanlage, Selbstwendefock und elektrischem Rollgroß inkl. elektrischem Unterliekstrecker ist diese AMEL 50 einhandtauglich. Moderner, exklusiver Ausbau in seidenmatt lackiertem amerikanischem Nussbaum mit weiß bespannten Paneelen, hellen laminierten Bodenbrettern und zahlreichen Lederapplikationen. Die AMEL 50 befindet sich in einem sehr guten Pflegezustand, liegt segelfertig in Südfrankreich und kann jederzeit nach Absprache besichtigt werden.

Rigg/Segel

- An Deck stehender, Top-getakelter AMEL Rollmast
- Zwei gepfeilte Salingspaare
- Elektrische Großsegel-Rollanlage und elektrischer Unterliekstrecker
- Rigg weiß lackiert
- Elektrische Genua-Rollanlage PROFURL
- Festes Kutterstag mit manueller Rollanlage FACNOR Flat Deck
- Gennaker-/Spinnakergeschirr
- Dyneema/Vectran Fallen
- LED Deckstrahler am Mast
- LED Strahler in den unteren Salingen nach unten und oben
- LED Cockpitbeleuchtung im Baum
- LED 3 Farbenlaterne und Ankerlicht im Top
- Zwei Fallwischen HARKEN 40.2ST am Mast
- Dinghy-Kran im Großbaum integriert
- HARKEN Schiene und Traveller für Selbstwendefock
- HARKEN Genuaschienen und Leinenverstellbare Holepunkte
- Roll-Großsegel INCIDENCES Hydranet triradial ca. 62 m² mit UV-Schutz
- Rollgenua INCIDENCES Hydranet triradial ca. 64 m² mit UV-Schutz
- Selbstwendefock für Kutterstag INCIDENCES Hydranet triradial ca. 24 m² mit UV-Schutz
- Rollgennaker INCIDENCES ca. 180 m² mit Rollanlage

Deck

- Edelstahl Bugsprit für Gennaker/Code-0 mit integrierter Ankerrolle
- Elektrische Ankerwinde LEWMAR V5 2.000 W mit Fernbedienung und Kettenzähler im Cockpit
- Ankergeschirr: DELTA-Anker 40 kg und 100 m galvanisierte Ankerkette 10 mm
- Elektrische AMEL Davits
- Durchgehende feste Seereling aus Edelstahl Rohr mit Relingstoren an Steuerbord und Backbord
- Integrierte Teaksitze im Heckkorb
- Außenborder-Halterung am Heckkorb
- Vier Edelstahl Festmacherklampen
- Vier Edelstahl Springklampen
- Zwei zusätzliche Klampen und Klüsen am Heck
- Elektrische Genuawinschen HARKEN 60.2STE
- Sekundärwischen HARKEN 46.2ST
- Elektrische Großschotwisch HARKEN 46.2STE
- Große Segellast im Vorschiff mit Stauraum für Fender, Festmacher und Segel
- Große Backskiste unter dem Achterdeck
- Tiefes gut geschütztes Cockpit mit Steuerstand und Steuersitz an Backbord
- Doghouse mit Windschutzscheibe (zentrale Scheibe zum Öffnen), zwei Luken im Dach, Deckenbeleuchtung und achtern ausziehbarem GFK-Bimini
- Heckabschluß und Seitenpaneele für Bimini (Kuchenbude)
- Elektro-hydraulisch klappbare Badeplattform mit Funkfernbedienung
- Badeleiter
- Heckdusche warm/kalt
- Klappbarer Cockpittisch in Teak und Edelstahl

Layout/Interieur

- AMEL 50 mit exklusivem, aufwendig ausgeführtem Ausbau in seidenmatt lackiertem amerikanischem Nussbaum mit weiß bespannten Paneelen, laminierten Bodenbrettern und zahlreichen Lederapplikationen
- Großzügiger, geräumiger Salon mit U-förmiger Sitzgruppe an Backbord
- Klappbarer, elektrisch höhenverstellbarer Salontisch an der Dinette mit zwei zusätzlichen verschiebbaren Sitzen
- Der Salontisch kann zu einer zusätzlichen Koje umgebaut werden
- L-förmiges Sofa an Steuerbord
- Kartentisch in Fahrtrichtung eingebaut an Backbord achtern
- Längspantry im Durchgang zur Achterkabine an Steuerbord
 - Arbeitsfläche in weißem CORIAN
 - Doppelspüle
 - Mikrowelle mit Grill 230 V
 - Kühlschrank 125 l mit 2 Auszügen
 - Tiefkühler unter Salonsofa
- Luxuriöse, geräumige Eignerkabine im Heck mit breiter, freistehender Doppelkoje, Sessel und Schminktisch, reichlich Stauraum in Schränken, Fächern, Regalen, zusätzlichem Bücherregal und unter der Koje, die mit Gasdruckfedern hochgeklappt werden kann.
- Eignerbad mit separater Duschkabine und elektrischer Toilette an Backbord
- Gästekabine im Vorschiff mit freistehender Doppelkoje
- Nasszelle mit separater Duschkabine und elektrischer Toilette an Backbord
- Lateralkabine an Steuerbord mit Doppelstockbetten
- Leesegel unter Kojen
- OCEANAIR Rollos und Mückennetze
- Jalousien für Rumpffenster und Aufbaufenster
- Dimmbare LED-Innenbeleuchtung (Deckenstrahler, indirekte Ambiente-Beleuchtung und Leselampen)

Technische Ausrüstung

- VOLVO PENTA D3-150 5 Zylinder Einbaudiesel 150 PS/110 KW
- Betriebsstunden (Stand November 2024): 685 h
- EVC-System mit elektronischem Ganghebel
- Hydraulisches Getriebe
- Wellenanlage mit flexibler Kupplung und 3-flügeligem Faltpropeller GORI
- Großer, gut zugänglicher und hervorragend schallisolierter Motorraum
- Ausfahrbares Bugstrahlruder SIDEPOWER 24 V/8 PS
- Gekapselter 3 Zylinder-Diesलगenerator ONAN 8 KW (Betriebsstunden im November 2024: 250 h)
- 230 V Landanschluß mit Landanschlußkabel
- Batterieladegerät MASTERVOLT 24 V/60 A
- Zusätzliches Batterieladegerät MASTERVOLT 24 V/100 A
- Inverter MASTERVOLT 24 V/230 V/2.500 W
- Gel-Servicebatteriebank 24 V/600 Ah
- Starterbatterie 12 V für Maschine und Generator
- 230 V und 12 V/USB Steckdosen im Schiff
- Solarpaneele 2 x 24 V/200 Wp auf den Davits
- Klimaanlage DOMETIC 48.000 BTU für Salon und alle Kabinen
- Waschmaschine und Trockner
- Watermaker DESSALATOR Dual Voltage 24 V/230 V/100 l/h (Betriebsstunden im November 2024: ca. 120 h)
- Frischwasser-Landanschluß
- Zwei elektrische Toiletten jeweils mit Fäkalientank 80 l mit Decksabsaugung und See-Entleerung (WC im Eignerbad kann auf Seewasser-Spülung umgeschaltet werden)
- Warmwasserboiler 50 l
- LED-Navigationslichter
- LED-Interieurbeleuchtung

Navigation/Elektronik

- BROOKS [&] GATEHOUSE Hydra 5000-Anlage
- 3 x B[&]G H5000 GFD-Display im Cockpit und 1 x H5000 GFD-Display am Kartentisch
- Analoges B[&]G Winddisplay im Cockpit
- Autopilot FURUNO Navpilot 711C
- Zweiter Autopilot FURUNO Navpilot 711C (völlig unabhängig)
- 15" Multifunktions-Display FURUNO Navnet TZT2 am Steuerstand
- GPS-Empfänger FURUNO GP330
- Radarantenne auf erster Saling
- AIS Class B-Transponder FURUNO FA50
- Kompass
- Videokamera im Mast
- UKW-Sprechfunk GARMIN 215 am Kartentisch und zweiter Einheit am Steuerstand
- TV LCD Bildschirm 40" mit elektrischem Lift im Salon und eigenem Inverter 24 V/230 V/800 W
- Marine Entertainment System FUSION Apollo SRX770 mit zwei Lautsprechern und Subwoofer im Salon und zwei Cockpitlautsprecher
- Router World Pepwave WIFI 3G/4G mit Empfänger und Verstärker
- FUSION Radio mit zwei Lautsprechern in der Eignerkabine
- Schiffsuhr und Barometer

Sicherheit

- Wasserdichtes Kollisionsschott zwischen Segellast und Vorschiffskabine
- Die AMEL 50 läßt sich gegen Wassereintrich in fünf wasserdichte Sektionen teilen
- Rettungsinsel VIKING 8 Pers. in Container am Heckkorb
- JONBUOY Rettungsmodul am Heckkorb
- Rettungskragen am Heckkorb
- EPIRB
- Feuerlöscher
- Feuer-Löschsystem im Motorraum
- Sicherheitsleiter und zwei Stufen außen auf der Badeplattform
- Elektrische und manuelle Bilgenpumpen
- Sicherheitsausrüstung

Zubehör

- Dinghy: RIB HIGHFIELD 290 UL mit 2-Takt Außenborder TOHATSU 9,8 PS
- Teilbare Kohlefaser Gangway
- Cockpitpolster
- Sonnensegel für Großbaum
- Persenninge für Konsole, Steuerrad, Steuersitz, Niedergang, Cockpittisch und Instrumente
- Ersatzteil-Kit
- Klappanker FORTRESS
- Fender
- Festmacher

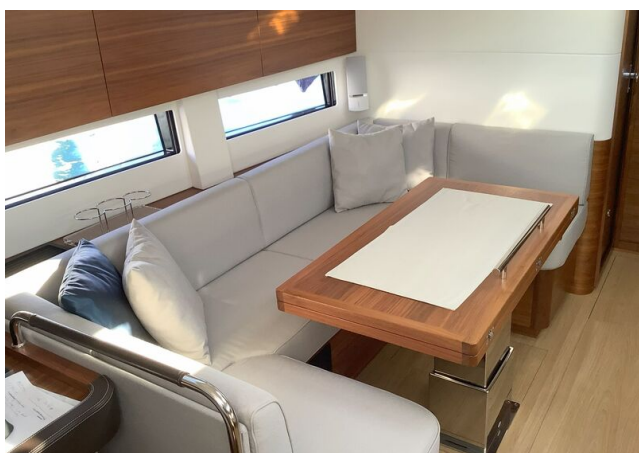
Haftungsausschluss für Gebrauchtboote

Alle Angaben insbesondere zur Mehrwertsteuer, stammen von Dritten. Sie sind unverbindlich und ohne Gewähr. Irrtum/Änderungen vorbehalten. Unsere Vermittlungstätigkeit erfolgt ausschließlich aufgrund der uns vom Auftraggeber erteilten Auskünfte. Alle uns erteilten Auskünfte werden sorgfältig und nach bestem Wissen geprüft. Eine Haftung für Vollständigkeit und Richtigkeit wird nicht übernommen und ist daher ausgeschlossen.

BILDER



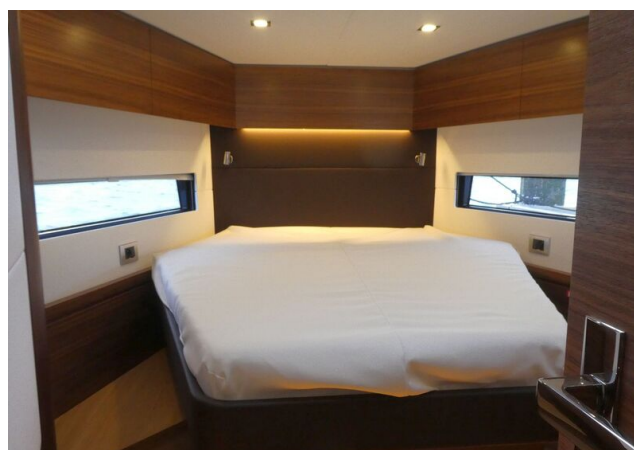
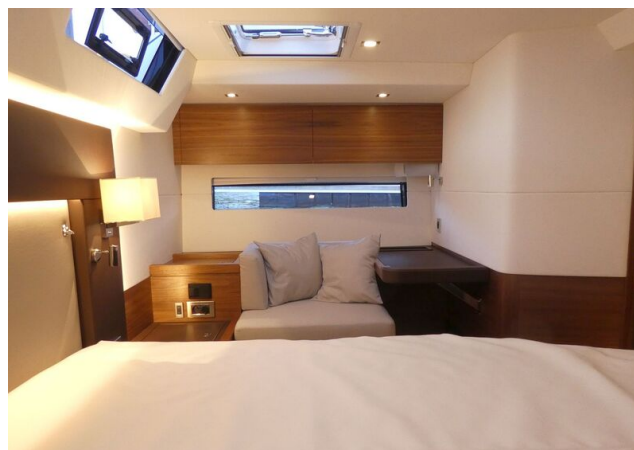
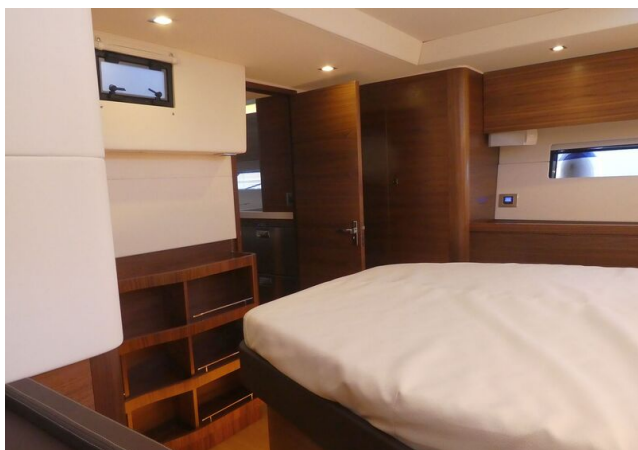
BILDER



BILDER



BILDER



BILDER

