



AMEL 50

Baujahr 2017

AMEL
KronenbergYachting

Kronenberg Yachting GmbH
Neubiberger Str. 57a | 81737 München

AMEL 50



NEUZUGANG

849.000,00 €

EU-Mwst. bezahlt

Rahmendaten

Modell	AMEL 50
Werft	Chantiers AMEL S.A. (FRA)
Konstrukteur	Berret-Racoupeau Yachtdesign
Kategorie	Blauwasser-Cruiser
Baujahr	2017
Liegeplatz	Nördliche Adria/Kroatien
Flagge	nl
Mwst.-Status	EU-Mwst. bezahlt
Material	GFK
Takelung	Sloop mit Rollmast
Kabinen	3
Kojen	6

Maße & Material

LüA	16.50 m
LWL	14.50 m
Breite	4.79 m
Tiefgang	2.15 m
Verdrängung	23 t
Segelfläche	126 m ²
Maschine	VOLVO PENTA D3-110
Leistung	110 PS/81 KW
Antrieb	Welle mit MAXPROP
Frischwasser	600 L
Treibstoff	650 L
Fäkalientank	160 L

Key Facts

- Zwei Vorstagen mit elektrischer Rollanlage.
- Rumpf foliert in Anthrazit Metallic.
- Ausbau in Indischem Palisander.
- Elektrische Winschen.
- Klimaanlage und Dieselheizung.
- Dieselgenerator ONAN 8 KW.
- Watermaker 100 l/h.
- Wasch/Trockner.

Beschreibung

Luxuriöser, seegängiger und für Langfahrt ausgestatteter Blauwasser-Cruiser aus Frankreich. Ihr ausgereiftes Konzept, der hohe Standard des Bootsbaus der Werft und die Fokussierung auf Sicherheit, Zuverlässigkeit und Komfort machen AMEL-Segelyachten seit Jahrzehnten zu erstklassigen Fahrtenyachten für lange Strecken und man trifft sie auf den entlegensten Revieren der Welt. Sehr steife, verwindungsfreie Bauweise mit anlamierten Schotten unter Verwendung von Vinylester-Harzen. Tiefes, gut geschütztes Cockpit mit festem Doghouse über dem Steuerstand. Helles modernes Interieur und viel Licht und Luft unter Deck durch zahlreiche, große Rumpf- und Aufbauenster, acht Decksluken und sieben Bullaugen. Die AMEL 50 wurde zur "European Yacht of the Year 2018" gewählt. Junge, gepflegte Eigneryacht aus erster Hand. Umfangreiche Spezifikation inkl. Bugstrahlruder, Dieselgenerator 8 KW, Watermaker 100 l/h, Klimaanlage und Dieselheizung, Waschtrockner, drei elektrischen Winschen usw. Der Rumpf ist in Anthrazit Metallic foliert. Dank elektrischer Genuarollanlage, Selbstwendefock mit elektrischer Rollanlage und elektrischem Rollgroß inkl. elektrischem Unterliekstrecker ist diese AMEL 50 im Segelbetrieb absolut einhandauglich. Komplette Navigationselektronik mit zwei Kartenplottern, Radar, Autopilot, AIS-Transponder und UKW-Sprechfunk. Moderner, exklusiver und liebevoll ausgeführter Ausbau in Indischem Palisander mit weiß bespannten Paneelen, hellen laminierten Bodenbrettern und zahlreichen ...

Rigg/Segel

- An Deck stehender, Top-getakelter Rollmast
- Zwei gepfeilte Salingspaare
- Elektrische Großsegel-Rollanlage und elektrischer Unterliekstrecker
- Rigg weiß lackiert
- Elektrische Genua-Rollanlage PROFURL
- Festes Kutterstag mit elektrischer Rollanlage PROFURL
- Dyneema/Vectran Fallen
- LED-Deckstrahler am Mast
- LED Salingstrahler
- LED-Cockpitbeleuchtung im Baum
- LED-3 Farbenlaterne und Ankerlicht im Top
- Windex im Top
- Zwei Fallwischen HARKEN 40.2STA am Mast
- Dinghy-Kran im Großbaum integriert
- HARKEN Schiene und Traveller für Selbstwendefock
- HARKEN Genuaschienen und Leinenverstellbare Holepunkte
- Roll-Großsegel INCIDENCES Hydranet triradial ca. 62 m² mit UV-Schutz
- Rollgenua INCIDENCES Hydranet triradial ca. 64 m² mit UV-Schutz
- Selbstwendefock für Kutterstag INCIDENCES Hydranet triradial ca. 24 m² mit UV-Schutz
- Asymmetrischer Spinnaker ca. 220 m² im Bergeschlauch
- Code-0 CZ-Laminat ca. 108 m² auf Rollanlage FACNOR FX4500
- Gennaker-/Spinnakergeschirr

Deck

- Edelstahl Bugspriet für Gennaker/Code-0 mit integrierter Ankerrolle
- Elektrische Ankerwinde LEWMAR V5 2.000 W mit Fernbedienung und Kettenzähler im Cockpit
- Ankergeschirr: Spade-Anker 35 kg und 100 m Ankerkette 10 mm
- Durchgehende feste Seereling aus Edelstahl Rohr mit Relingstoren an Steuerbord und Backbord
- Integrierte Teaksitze im Heckkorb
- Vier schwarz eloxierte Aluminium Festmacherklampen
- Vier schwarz eloxierte Aluminium Springklampen mittschiffs
- Elektrische Genuawinschen HARKEN 60.2STAE
- Sekundärwischen HARKEN 46.2STA
- Elektrische Großschotwisch HARKEN 46.2STAE an Steuerbord
- Große Segellast im Vorschiff mit Stauraum für Fender, Festmacher und Segel
- Große Backskiste unter dem Achterdeck mit reichlich Stauraum und Halterung für Außenborder
- Tiefes gut geschütztes Cockpit mit Steuerstand und Steuersitz an Backbord
- Doghouse mit Windschutzscheibe (zentrale Scheibe zum Öffnen), zwei Luken im Dach, Deckenbeleuchtung und achtern ausziehbarem GFK-Schiebedach
- Heckabschluß und Seitenpanele für Doghouse (Kuchenbude)
- Elektro-hydraulisch klappbare Badeplattform mit Funkfernbedienung
- Badeleiter
- Blaue LED-Leuchten am Heckspiegel
- Blaue Unterwasserscheinwerfer am Heck
- Heckdusche warm/kalt
- Klappbarer Cockpittisch in Teak und Edelstahl
- Teak Außenborder-Halterung am Heckkorb

Layout/Interieur

- AMEL 50 mit exklusivem, aufwendig ausgeführtem Ausbau in Indischem Palisander (Option) mit weiß bespannten Panelen, laminierten Bodenbrettern und zahlreichen Lederapplikationen
- Großzügiger, geräumiger Salon mit U-förmiger Sitzgruppe an Backbord
- Klappbarer Salontisch an der Dinette mit zwei zusätzlichen verschiebbaren Sitzen
- L-förmiges Sofa an Steuerbord
- Kartentisch in Fahrtrichtung eingebaut an Backbord achtern
- Längspantry im Durchgang zur Achterkabine an Steuerbord
 - Arbeitsfläche in weißem CORIAN
 - Großes Spülbecken
 - Geschirrspülmaschine
 - Gasherd (3 Flammen und Backofen)
 - Mikrowelle mit Grill 230 V
 - Kühlschrank 125 l mit 2 Auszügen
 - Zusätzlicher Tiefkühler unter Salonsofa
 - Nespresso-Maschine
- Luxuriöse, geräumige Eignerkabine im Heck mit breiter, freistehender Doppelkoje, Sessel und Schminktisch, reichlich Stauraum in Schränken, Fächern, Regalen und unter der Koje, die mit Gasdruckfedern hochgeklappt werden kann
- Eignerbad mit Waschtisch, separater Duschkabine und elektrischer Toilette an Backbord
- Gästekabine im Vorschiff mit freistehender Doppelkoje
- Nasszelle mit Waschtisch, separater Duschkabine und elektrischer Toilette an Backbord
- Lateralkabine an Steuerbord mit Doppelstockbetten
- Leesegel unter Kojen
- OCEANAIR Rollos und Mückennetze
- Jalousien für Rumpffenster und Aufbaufenster
- Dimmbare LED-Interieurbeleuchtung (Deckenstrahler, indirekte Ambiente-Beleuchtung und Leselampen)

Technische Ausrüstung

- VOLVO PENTA D3-110 5 Zylinder Commonrail-Turbodiesel 110 PS/81 KW
- Betriebsstunden (Stand März 2026): 1.372 h
- EVC-System mit elektronischem Ganghebel
- Hydraulisches Getriebe
- Wellenanlage mit flexibler Kupplung und Drehflügelpropeller Maxprop
- Leinenschneider auf Propellerwelle
- Großer, gut zugänglicher und hervorragend schallisolierter Motorraum
- Ausfahrbares Bugstrahlruder SIDEPOWER 24 V/8 PS
- Gekapselter 3 Zylinder-Dieselegenerator ONAN 8 KW (Betriebsstunden im März 2026: 439 h)
- 230 V Landanschluß mit Landanschlußkabel
- Batterieladegerät MASTERVOLT 24 V/60 A
- Zusätzliches Batterieladegerät MASTERVOLT 24 V/100 A
- Inverter MASTERVOLT 24 V/230 V/2.500 W
- Gel-Servicebatteriebank 24 V/600 Ah
- Starterbatterie 12 V für Maschine und Generator
- 230 V und 12 V/USB Steckdosen im Schiff
- Klimaanlage DOMETIC 48.000 BTU für Salon und alle Kabinen
- Dieselheizung WEBASTO Aerotherm 7,6 KW
- Waschmaschine und Trockner
- Watermaker DESSALATOR Dual Voltage 24 V/230 V/100 l/h (Betriebsstunden im März 2026: ca. 193 h)
- Zwei elektrische Toiletten jeweils mit Fäkalientank 80 l mit Decksabsaugung und See-Entleerung
- Grauwassertank 45 l mit elektrischer Bilgepumpe
- Warmwasserboiler 50 l
- Aktiv Kohlefilter für Frischwasser
- LED-Navigationsbeleuchtung

Navigation/Elektronik

- BROOKS & GATEHOUSE Hydra 5000-Anlage
- 2 x B&G H5000 GFD-Display im Cockpit und 1 x H5000 GFD-Display am Kartentisch
- Analoges B&G Winddisplay im Cockpit
- Geber für Log, Echolot, Wind und Fishfinder
- Autopilot FURUNO Navpilot 711C
- 15" Multifunktions-Display FURUNO Navnet TZT2 am Steuerstand
- Zweites 15" Multifunktions-Display FURUNO Navnet TZT2 am Kartentisch
- Radarantenne auf erster Saling
- AIS Class B-Transponder FURUNO FA50
- FURUNO Ethernet-Hub HUB101
- Kompass
- UKW-Sprechfunk GARMIN 200i am Kartentisch und zweiter Einheit am Steuerstand
- TV LCD Bildschirm SAMSUNG 42" mit elektrischem Lift im Salon und eigenem Inverter 24 V/230 V/800 W
- Marine Entertainment System FUSION MS-NRX300 mit BOSE Lautsprechern im Salon und zwei Cockpitlautsprechern

Sicherheit

- Wasserdichtes Kollisionsschott zwischen Segellast und Vorschiffskabine
- Die AMEL 50 lässt sich gegen Wassereintrich in fünf wasserdichte Sektionen teilen
- Rettungsinsel 8 Pers. im Container (Halterung in den Heckkorb integriert)
- Rettungskragen (Horseshoe)
- Strecktaue an Deck
- JONBUOY Rettungsmodul am Heckkorb
- Feuerlöscher
- Feuer-Löschsystem im Motorraum
- Zusätzliche, ausziehbare Sicherheitsleiter im Heckspiegel und zwei Stufen außen auf der Badeplattform
- Elektrische und manuelle Bilgenpumpen

Zubehör

- Faltbare Kohlefaser Gangway
- Dinghy: TALAMEX Highline HLX300 Schlauchboot mit Außenborder HONDA BF 2.3
- Cockpitpolster
- Sonnenliegepolster für Achterdeck
- Sonnensegel für Großbaum
- Sonnenschutz-Persenning für Windschutzscheiben im Doghouse
- Heckanker FORTRESS FX55 14,4 kg mit 70 m Gurtband auf Rolle am Heckkorb
- Fender
- Festmacher

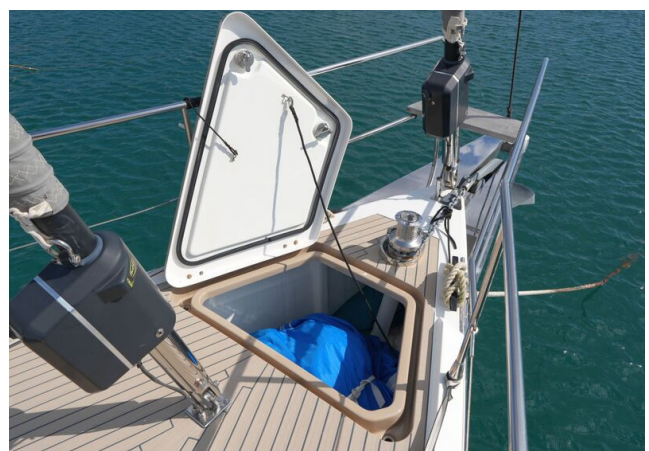
Haftungsausschluss für Gebrauchtboote

Alle Angaben insbesondere zur Mehrwertsteuer, stammen von Dritten. Sie sind unverbindlich und ohne Gewähr. Irrtum/Änderungen vorbehalten. Unsere Vermittlungstätigkeit erfolgt ausschließlich aufgrund der uns vom Auftraggeber erteilten Auskünfte. Alle uns erteilten Auskünfte werden sorgfältig und nach bestem Wissen geprüft. Eine Haftung für Vollständigkeit und Richtigkeit wird nicht übernommen und ist daher ausgeschlossen.

BILDER



BILDER



BILDER



BILDER



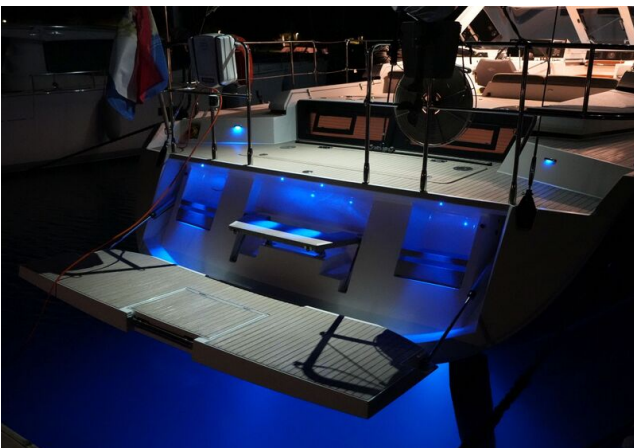
BILDER



BILDER



BILDER



BILDER



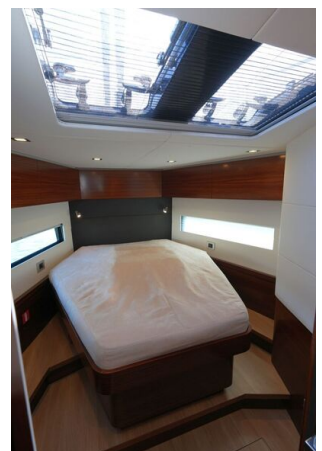
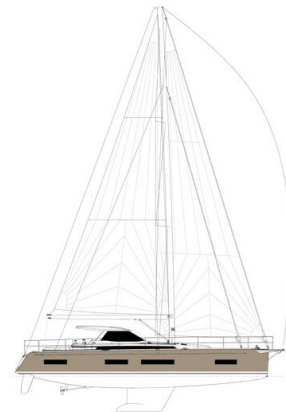
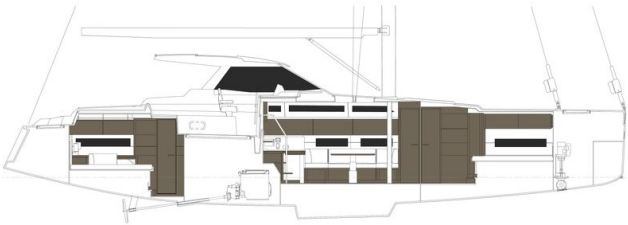
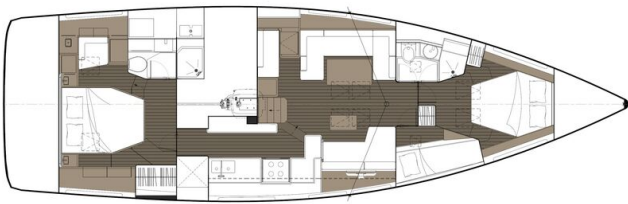
BILDER



BILDER



BILDER



BILDER

