



AMEL 50

Baujahr 2022

AMEL
KronenbergYachting

Kronenberg Yachting GmbH
Neubiberger Str. 57a | 81737 München

AMEL 50



Boot ist verkauft.

Rahmendaten

Modell	AMEL 50
Werft	Chantiers AMEL S.A. (FRA)
Konstrukteur	AMEL Design Group
Kategorie	Blauwasser-Cruiser
Baujahr	2022
Liegeplatz	Montenegro
Flagge	ch
Mwst.-Status	exklusiv Mwst.
Material	GFK
Takelung	Sloop mit Rollmast
Kabinen	3
Kojen	6

Maße & Material

LüA	16.50 m
LWL	14.50 m
Breite	4.79 m
Tiefgang	2.15 m
Verdrängung	23 t
Segelfläche	126 m ²
Maschine	VOLVO PENTA D3-150
Leistung	150 PS/110 KW
Antrieb	Welle mit Faltpropeller
Frischwasser	600 L
Treibstoff	650 L
Fäkalientank	160 L

Key Facts

- Elektrischer Kohlefaser Rollmast.
- Elektrische Davits und Dinghy.
- Lithium Servicebatteriebank.
- Bug- und Heckstrahlruder.
- Motor-Upgrade VOLVO 150 PS.
- Dieselgenerator ONAN 8 KW.
- Watermaker 100 l/h.
- Klimaanlage.

Beschreibung

Luxuriöser, seegängiger und für Langfahrt ausgestatteter Blauwasser-Cruiser aus Frankreich. Ihr ausgereiftes Konzept, der hohe Standard des Bootsbaus der Werft und die Fokussierung auf Sicherheit, Zuverlässigkeit und Komfort machen AMEL-Segelyachten seit Jahrzehnten zu erstklassigen Fahrtenyachten für lange Strecken und man trifft sie auf den entlegensten Revieren der Welt. Sehr steife, verwindungsfreie Bauweise mit anlaminierten Schotten unter Verwendung von Vinylester-Harzen. Tiefes, gut geschütztes Cockpit mit festem Doghouse über dem Steuerstand. Helles modernes Interieur und viel Licht und Luft unter Deck durch zahlreiche, große Rumpf- und Aufbauenster, acht Decksluken und sieben Bullaugen. Die AMEL 50 wurde zur "European Yacht of the Year 2018" gewählt. Diese AMEL 50 wurde erst 2022 an ihren aktuellen Eigner übergeben. Die Yacht ist umfangreich für Langstrecken ausgerüstet inkl. Generator, Lithium-Servicebatteriebank, Watermaker, Solarpaneele und sogar einem Hydro-Generator. Heller, moderner Ausbau in seidenmatt lackierter Eiche. Besonderheit dieser AMEL 50 ist der optionale elektrische Kohlefaser-Rollmast von LORIMA mit zwei Vorstagen und zwei elektrischen Vorsegel-Rollanlagen und zusätzlicher elektrischer Rollanlage für den Gennaker oder Code-0. Die Yacht wird segelfertig inkl. allem Inventar angeboten, liegt in Montenegro, kann dort nach Absprache besichtigt werden und ist kurzfristig lieferbar.

Rigg/Segel

- An Deck stehender, Top-getakelter LORIMA Kohlefasermast
- Zwei gepfeilte Salingspaare
- Elektrische Großsegel-Rollanlage
- Aluminium Großbaum mit elektrischem Unterliekstrecker
- Rigg schwarz lackiert
- Elektrische Genua-Rollanlage PROFURL
- Festes Kutterstag mit elektrischer Rollanlage PROFURL
- Elektrische Rollanlage für Gennaker/Code-0
- Vorbereitung für Passat-Baum
- Gennaker-/Spinnakergeschirr
- Dyneema/Vectran Fallen
- LED Deckstrahler am Mast
- LED Strahler in den unteren Salingen nach unten und oben
- LED Cockpitbeleuchtung im Baum
- LED 3 Farbenlaterne und Ankerlicht im Top
- Zwei Fallwünschen HARKEN 40.2ST am Mast
- Dinghy-Kran im Großbaum integriert
- Roll-Großsegel INCIDENCES Hydranet triradial ca. 62 m² mit UV-Schutz
- Rollgenua INCIDENCES Hydranet triradial INCIDENCES ca. 64 m² mit UV-Schutz
- Selbstwendefock INCIDENCES Hydranet triradial ca. 24 m² mit UV-Schutz
- Rollgennaker INCIDENCES ca. 180 m²
- Code-0 INCIDENCES ca. 107 m²

Deck

- Edelstahl Bugspriet für Gennaker/Code-0 mit integrierter Ankerrolle
- Elektrische Ankerwinde LEWMAR V5 2.000 W mit Fernbedienung und Kettenzähler im Cockpit
- Ankergeschirr: Edelstahl DELTA-Anker 40 kg und 100 m Edelstahl Ankerkette 10 mm
- Durchgehende feste Seereling aus Edelstahl Rohr mit Relingstoren an Steuerbord und Backbord
- Integrierte Teaksitze im Heckkorb
- Vier Edelstahl Festmacherklampen
- Vier Edelstahl Springklampen
- Zusätzliche Festmacherklampen mit Klüsen am Heck
- Elektrische Genuawinschen HARKEN 60.2STE
- Sekundärwischen HARKEN 46.2ST
- Elektrische Großschotwisch HARKEN 46.2STE
- Steuerrad in Teak und Kohlefaser
- Große Segellast im Vorschiff mit Stauraum für Fender, Festmacher und Segel
- Große Backskiste unter dem Achterdeck
- Tiefes gut geschütztes Cockpit mit Steuerstand und Steuersitz an Backbord
- Doghouse mit Windschutzscheibe (zentrale Scheibe zum Öffnen), zwei Luken im Dach, Deckenbeleuchtung und achtern ausziehbarem GFK-Bimini
- Heckabschluß und Seitenpaneele für Bimini (Kuchenbude)
- Elektro-hydraulisch klappbare Badeplattform mit Funkfernbedienung
- Badeleiter
- Heckdusche warm/kalt
- Elektrische Davits
- Klappbarer Cockpittisch in Teak und Edelstahl

Layout/Interieur

- AMEL 50 mit exklusivem, aufwendig ausgeführtem Ausbau in heller, seidenmatt lackierter Eiche mit weiß bespannten Panelen, laminierten Bodenbrettern und zahlreichen Lederapplikationen
- Großzügiger, geräumiger Salon mit U-förmiger Sitzgruppe an Backbord
- Klappbarer, elektrische verstellbarer Salontisch an der Dinette mit zwei zusätzlichen verschiebbaren Sitzen
- Der Salontisch kann zu einer Koje umgebaut werden
- L-förmiges Sofa an Steuerbord
- Kartentisch in Fahrtrichtung eingebaut an Backbord
- Längspantry im Durchgang zur Achterkabine an Steuerbord
 - Arbeitsfläche in weißem CORIAN
 - Doppelspüle
 - Mikrowelle mit Grill 230 V
 - Kühlschrank 125 l mit 2 Auszügen
 - Tiefkühler unter Salonsofa
 - Geschirrspüler BOSCH
 - Elektrischer Induktionsherd (3 Flammen und Backofen)
- Luxuriöse, geräumige Eignerkabine im Heck mit breiter, freistehender Doppelkoje, Sessel und Schminktisch, Safe, reichlich Stauraum in Schränken, Fächern, Regalen und unter der Koje, die mit Gasdruckfedern hochgeklappt werden kann.
- Eignerbad mit separater Duschkabine und elektrischer Toilette an Backbord
- Gästekabine im Vorschiff mit freistehender Doppelkoje
- Nasszelle mit separater Duschkabine und elektrischer Toilette an Backbord
- Lateralkabine an Steuerbord mit Doppelstockbetten
- Leesegel unter Kojen
- Zusätzliche Handläufe in Interieur
- OCEANAIR Rollos und Mückennetze
- Jalousien für Rumpffenster und Aufbaufenster
- Dimmbare LED-Innenbeleuchtung (Deckenstrahler, indirekte Beleuchtung und Leselampen)

Technische Ausrüstung

- VOLVO PENTA D3-150 5 Zylinder Einbaudiesel 150 PS/110 KW (Motor-Upgrade, Standardmaschine war VOLVO PENTA D3-110)
- Betriebsstunden (Stand Mai 2024): 769 h
- EVC-System mit elektronischem Ganghebel
- Hydraulisches Getriebe
- Wellenanlage mit flexibler Kupplung AQUADRIE, Faltpropeller GORI (mit Overdrive) und Leinenschneider auf der Propellerwelle
- Großer, gut zugänglicher und hervorragend schallisolierter Motorraum
- Ausfahrbares Bugstrahlruder SIDEPOWER 24 V/8 PS
- Ausfahrbares Heckstrahlruder SIDEPOWER 24 V/8 PS
- Gekapselter 3 Zylinder-Dieselmotor ONAN 8 KW (Betriebsstunden Stand Mai 2024: 58 h)
- 230 V Landanschluß mit Landanschlußkabel
- Zwei Batterieladegeräte MASTERVOLT 24 V/100 A
- Inverter MASTERVOLT 24 V/230 V/4.000 W
- Lithium-Servicebatteriebank 24 V/800 Ah
- Starterbatterie 12 V für Maschine und Generator
- 230 V und 12 V/USB Steckdosen im Schiff
- Solarpaneele 2 x 400 Wp auf Davits
- Hydrogenerator Watt [&] Sea
- Klimaanlage DOMETIC 48.000 BTU für Salon und alle Kabinen
- Waschmaschine mit Trockner
- Watermaker DESSALATOR 24 V/230 V/100 l/h
- Frischwasserfilter Seagull
- Zwei elektrische Toiletten jeweils mit Fäkalientank 80 l mit Decksabsaugung und See-Entleerung
- Warmwasserboiler 50 l
- LED-Navigationslichter
- Rote Nachtbeleuchtung in Pantry und am Kartentisch
- Elektrische Ventilatoren in allen Kabinen

Navigation/Elektronik

- BROOKS [&] GATEHOUSE Hydra 5000-Anlage
- B[&]G H5000 GFD-Display im Cockpit zweites GFD-Display am Kartentisch
- Analoges B[&]G Winddisplay im Cockpit
- Autopilot FURUNO Navpilot 711C
- 16" Multifunktions-Display FURUNO Navnet TZT3 am Steuerstand
- Zweites 16" Multifunktions-Display FURUNO Navnet TZT3 am Kartentisch
- GPS-Empfänger FURUNO GP330
- Radarantenne auf erster Saling
- AIS Class B-Transponder FURUNO FA50
- Kompass
- Vorausschauendes Echolot mit B[&]G Vulcan-Display
- Videokamera im Mast
- UKW-Sprechfunk GARMIN 215 mit zweiter Einheit am Steuerstand
- VOLVO PENTA Schnittstelle zur Anzeige von Motordaten auf Kartenplotter
- Fest eingebauter Computer am Kartentisch mit Schnittstelle zum Router
- TV LG LCD Bildschirm 28" in Achterkabine mit eigenem Inverter
- Router World Pepwave WIFI 3G/4G mit Empfänger und Verstärker

Sicherheit

- Wasserdichtes Kollisionsschott zwischen Segellast und Vorschiffskabine
- Die AMEL 50 läßt sich gegen Wassereintrich in fünf wasserdichte Sektionen teilen
- Rettungsinsel VIKING 8 Pers. in Container am Heckkorb
- EPIRB
- JONBUOY
- Feuerlöscher
- Feuer-Löschsystem im Motorraum
- Blitzableiter auf Kohlefaserast
- Sicherheitsleiter und zwei Stufen außen auf der Badeplattform
- Elektrische und manuelle Bilgenpumpen
- Sicherheitsausrüstung

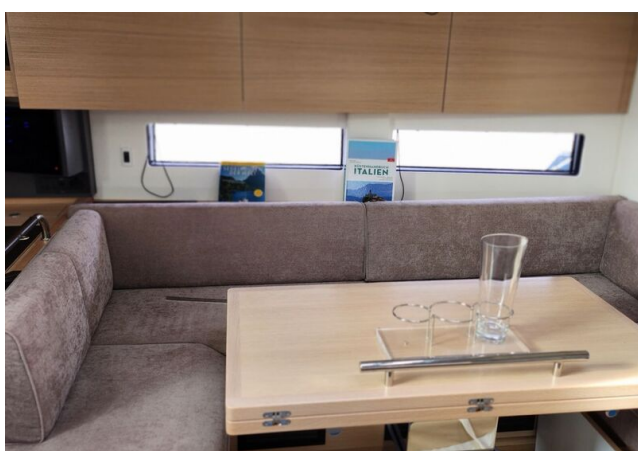
Zubehör

- Dinghy: HIGHFIELD RIB 3,10 m mit Elektro-Außenborder E-Propulsion Navy 6.0 EVO
- Faltbare Kohlefaser Gangway
- Cockpitpolster
- Sonnensegel für Großbaum
- Sonnenschutz-Persenning für Windschutzscheibe
- Persenninge für Konsole, Steuerrad, Steuersitz, Niedergang, Cockpittisch und Instrumente
- Ersatzteil-Kit
- Maßangefertigtes Bettwäsche-Set für alle Kabinen
- Zweites Ankergeschirr: Spade-Anker 20 kg mit 10 m Kettenvorlauf 10 mm und 50 m Ankerleine
- Aufblasbare Fender
- Festmacher

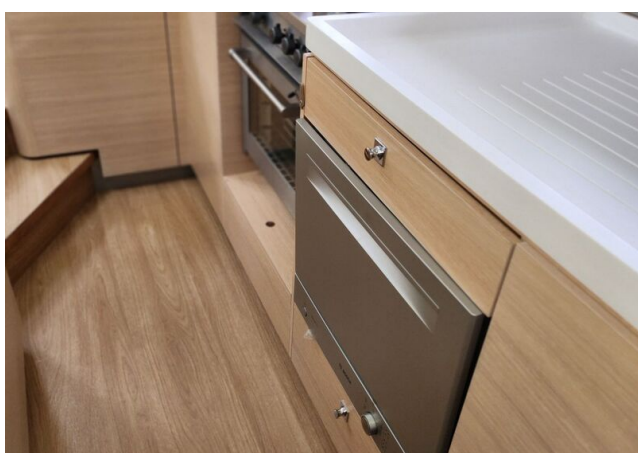
Haftungsausschluss für Gebrauchtboote

Alle Angaben insbesondere zur Mehrwertsteuer, stammen von Dritten. Sie sind unverbindlich und ohne Gewähr. Irrtum/Änderungen vorbehalten. Unsere Vermittlungstätigkeit erfolgt ausschließlich aufgrund der uns vom Auftraggeber erteilten Auskünfte. Alle uns erteilten Auskünfte werden sorgfältig und nach bestem Wissen geprüft. Eine Haftung für Vollständigkeit und Richtigkeit wird nicht übernommen und ist daher ausgeschlossen.

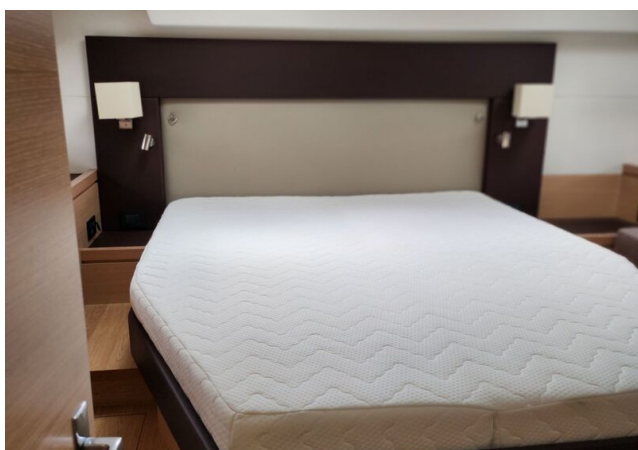
BILDER



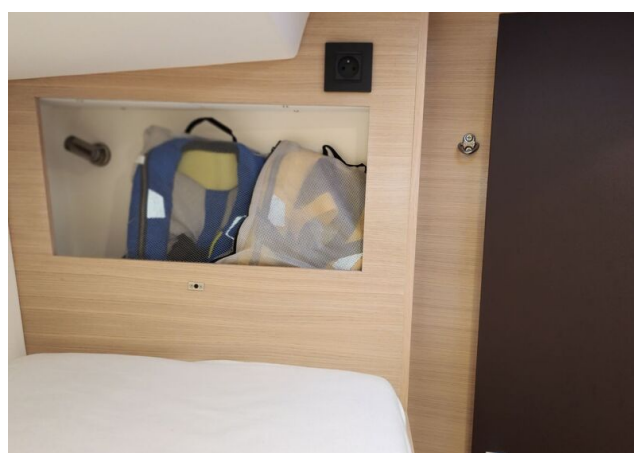
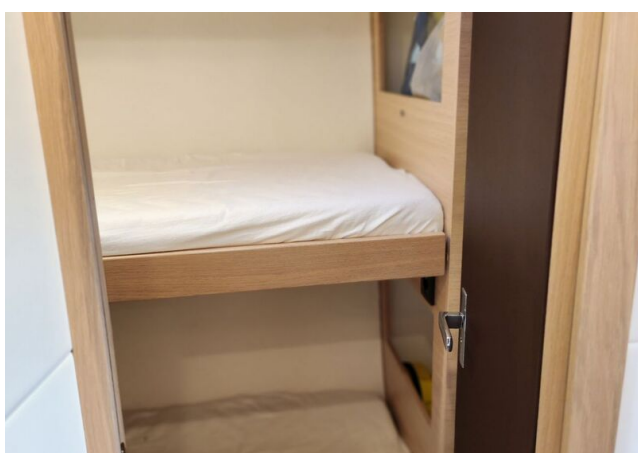
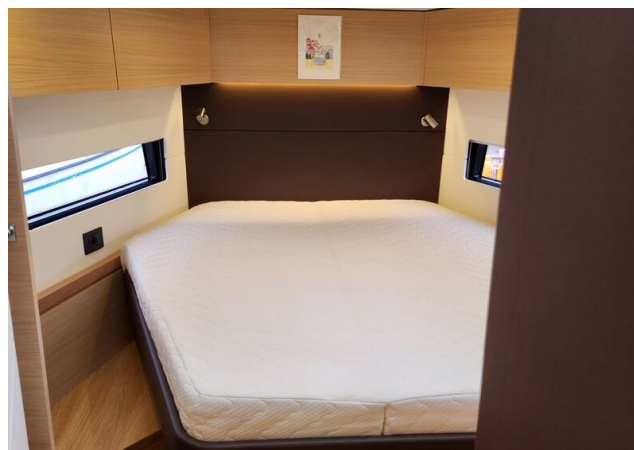
BILDER



BILDER



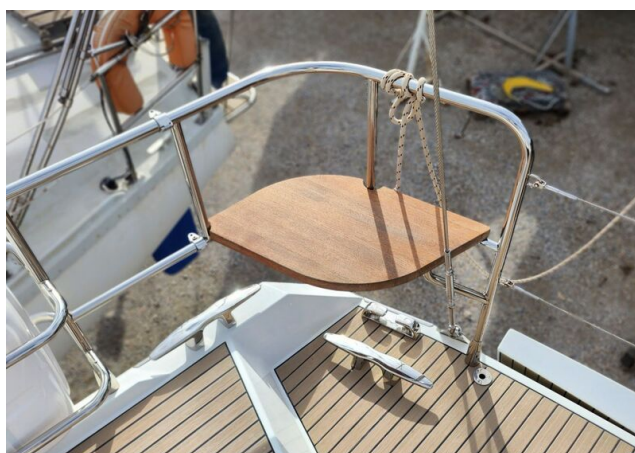
BILDER



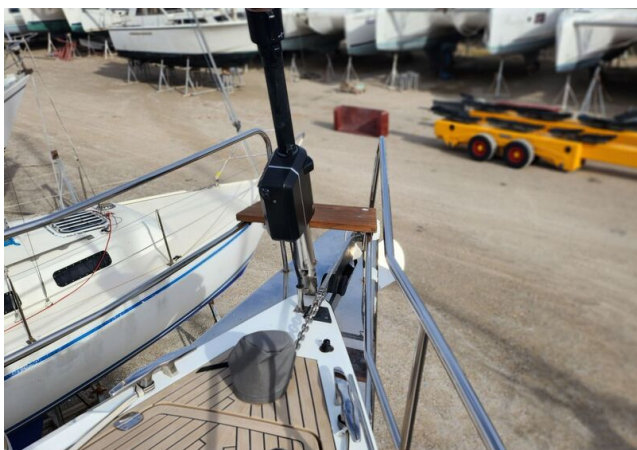
BILDER



BILDER



BILDER



BILDER

